

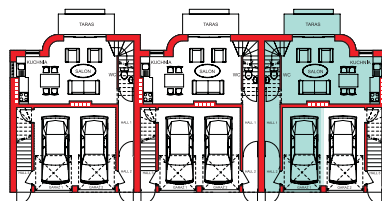
**BUDYNEK
„G”**

**SEGMENT NR 23 - PARTER
LOKAL NR 1 - 31,33 m²**

Opis mieszkania:

Przedstawiam Państwu PREMIERĘ inwestycji - Osiedle Kaszmirowa! Nowoczesne mieszkanie dwupoziomowe w nowo powstającej inwestycji w Wawrze o łącznej pow. ok. 66,19m².

Według przykładowej aranżacji mieszkanie posiada 2 strefy - na parterze znajdziemy pokój dzienny z widnym aneksem kuchennym (łącznie 23,83m²) i wyjściem na duży ogródek - ok. 120 m² a piętro to wydzielona strefa prywatna obejmująca 2 sypialnie o pow. ok.10,50 m² każda.



Salon + kuchnia	23,83 m ²
WC	1,24 m ²
Hall 1	4,30 m ²
Hall 2	1,96 m ²
Miejsce postojowe w garażu	12,55 m ²

Na parterze znajdują się przynależne do mieszkania miejsce postojowe w garażu, dodatkowo płatne 25000zł (zakup obowiązkowy)

Mieszkanie obejmują 2 strony świata - północ, południe.

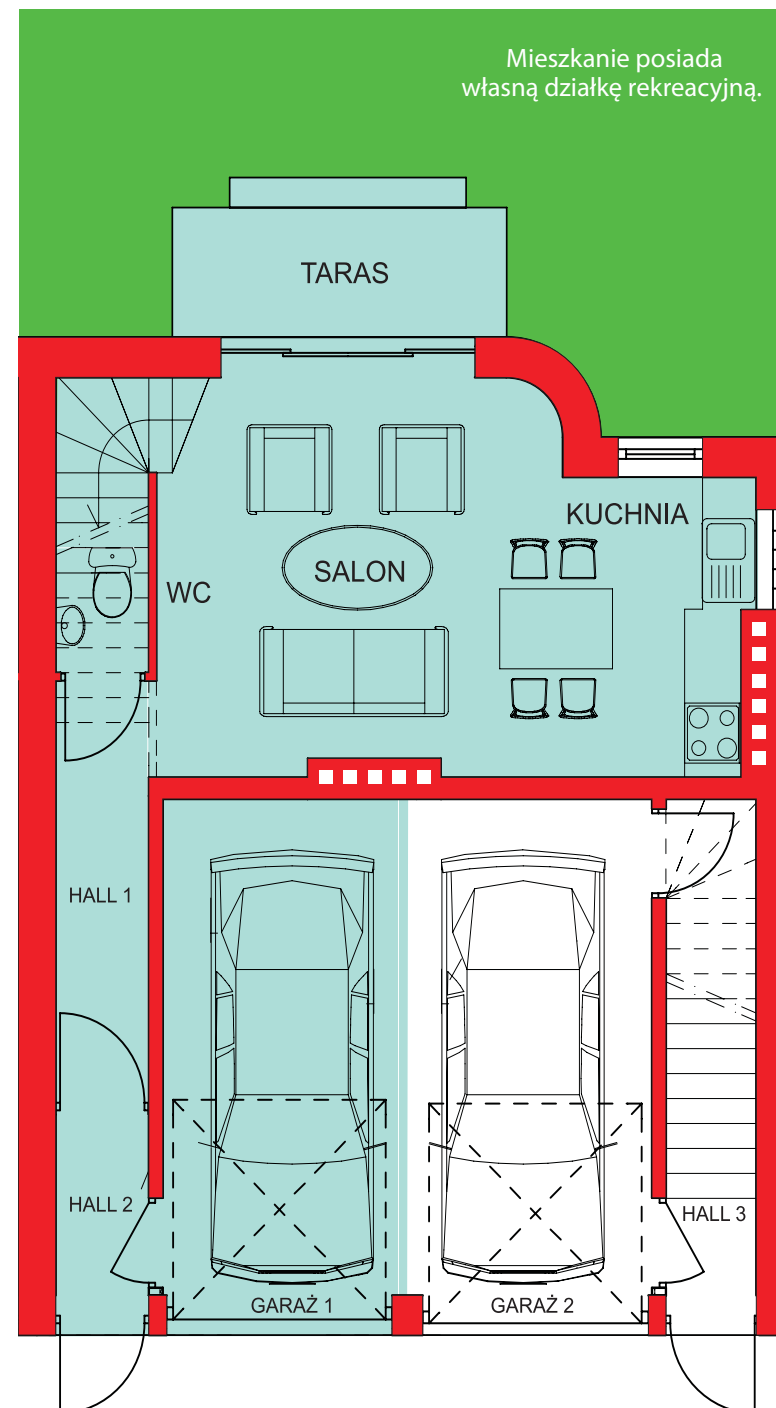
Do mieszkania prowadzi indywidualna klatka schodowa.

Termin realizacji II kwartał 2019r.

Na inwestycję składają się 2 kameralne beczynszowe budynki w zabudowie szeregowej, czyli łącznie 12 mieszkań.

Inwestycja jest korzystnie zlokalizowana z dala od wielkomiejskiej zabudowy- okolica to

Mieszkanie posiada własną działkę rekreacyjną.



Dane kontaktowe:

**BUDYNEK
„G”****SEGMENT NR 23 - PIĘTRO
LOKAL NR 1 - 34,86 m²****Opis mieszkania:**

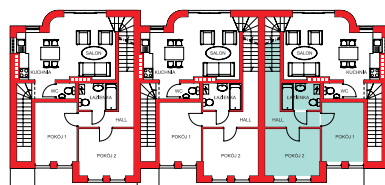
głównie zabudowa jednorodzinna, w pobliżu nadwiślańskich terenów rekreacyjnych, lasów i Mazowieckiego Parku Krajobrazowego. W niedalekiej odległości znajdują się przedszkola, szkoła podstawowa, kościół, sklepy itp. Osiedle przylega do Wału Miedzeszyńskiego- ważnej arterii komunikacyjnej. Dojazd samochodem do centrum zajmuje 15-20 minut.

Termin realizacji II kwartał 2019r.

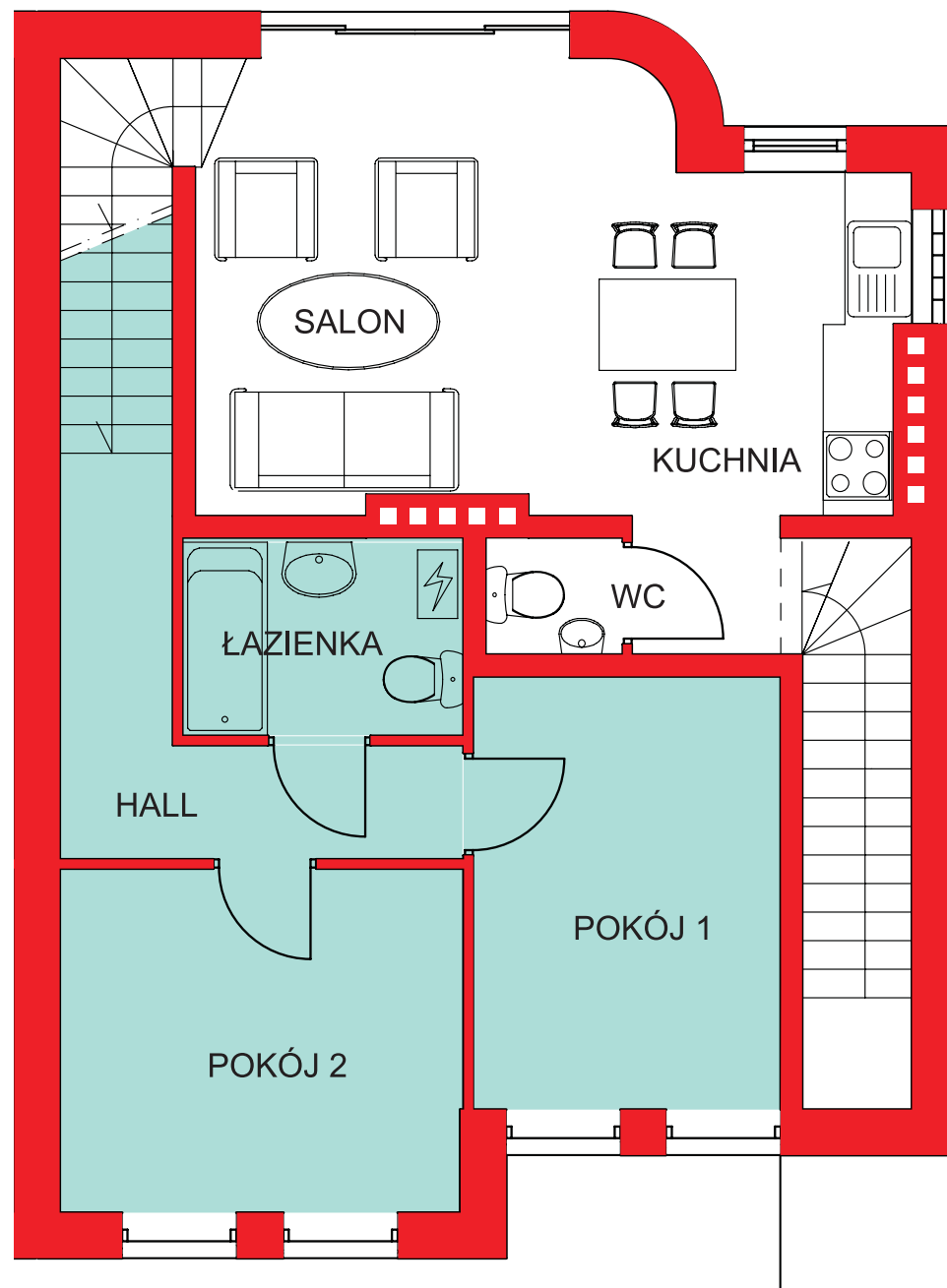
ESTATE SERVICE jest wyłącznym sprzedawcą inwestycji Osiedle Kaszmirowa. U nas zyskujesz profesjonalną pomoc w zakupie nieruchomości bez żadnych dodatkowych kosztów.

**Nie pobieramy prowizji od kupującego, Nie płacisz PCC!
Współpracujemy z rzetelnym doradcą kredytowym.**

Zapraszam do kontaktu w celu poznania szczegółów inwestycji.



Hall	9,68 m ²
Łazienka	4,19 m ²
Pokój 1	10,27 m ²
Pokój 2	10,72 m ²

**Dane kontaktowe:**

03-982 Warszawa
ul. Bora Komorowskiego 37 lok. 69
tel: +48 600 089 302
mail: biuro@estateservice.pl