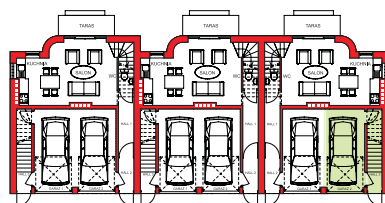


**BUDYNEK
„G”****SEGMENT NR 23 - PARTER
LOKAL NR 2 - 4,94 m²****Opis mieszkania:**

Przedstawiam Państwu nowoczesne mieszkanie dwupoziomowe w nowo powstającej inwestycji w Wawrze o łącznej pow. ok. 87,67m². Według przykładowej aranżacji mieszkanie posiada 2 strefy - na piętrze znajdziemy pokój dzienny z widnym aneksem kuchennym o łącznej pow. ok. 23,71 m² a poddasze to wydzielona strefa prywatna obejmująca 3 sypialnie o pow. kolejno ok. 20,51m², 10,67 m², 10,56 m² oraz łazienkę o pow.ok. 4,35 m².



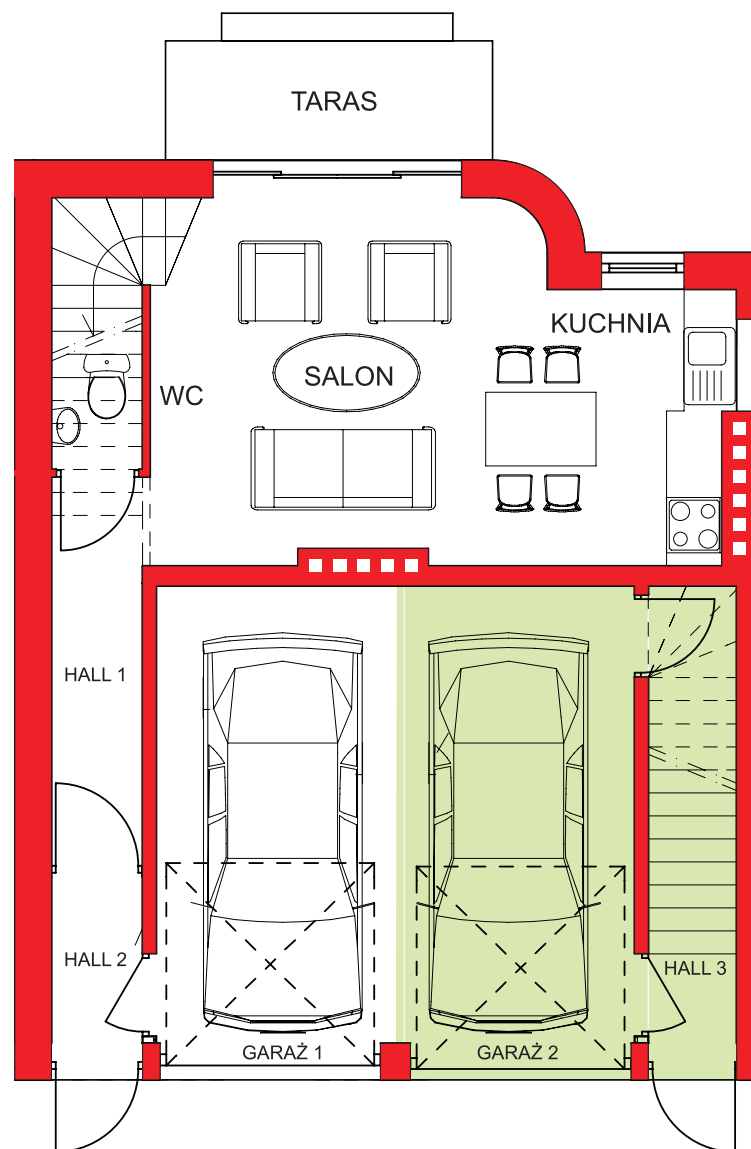
Hall 3	4,94 m ²
Miejsce postojowe w garażu	12,52 m ²

Na parterze znajdują się przynależne do mieszkania miejsce postojowe w garażu- w cenie 25.000zł (zakup obowiązkowy)

Mieszkanie obejmują 2 strony świata - północ, południe. Do mieszkania prowadzi indywidualna klatka schodowa.

Na inwestycję składają się 2 kameralne beczynszowe budynki w zabudowie szeregowej, czyli łącznie 12 mieszkań.

Inwestycja jest korzystnie zlokalizowana z dala od wielkomiejskiej zabudowy- okolica to głównie zabudowa jednorodzinna, w pobliżu nadwiślańskich terenów rekreacyjnych, lasów i Mazowieckiego Parku Krajobrazowego. W niedalekiej odległości znajdują się przedszkola, szkoła podstawowa, kościół, sklepy itp.



Mieszkanie posiada własną działkę rekreacyjną.

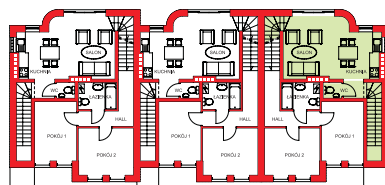
Dane kontaktowe:

03-982 Warszawa
ul. Bora Komorowskiego 37 lok. 69
tel: +48 600 089 302
mail: biuro@estateservice.pl

**BUDYNEK
„G”****SEGMENT NR 23 - PIĘTRO
LOKAL NR 2 - 26,66 m²****Opis mieszkania:**

Osiedle przylega do Wału Miedzeszyńskiego- ważnej arterii komunikacyjnej. Dojazd samochodem do centrum zajmuje 15-20 minut.

Termin realizacji inwestycji II kwartał 2019r



Salon + kuchnia	23,71 m ²
WC	1,19 m ²
Hall 1	1,76 m ²

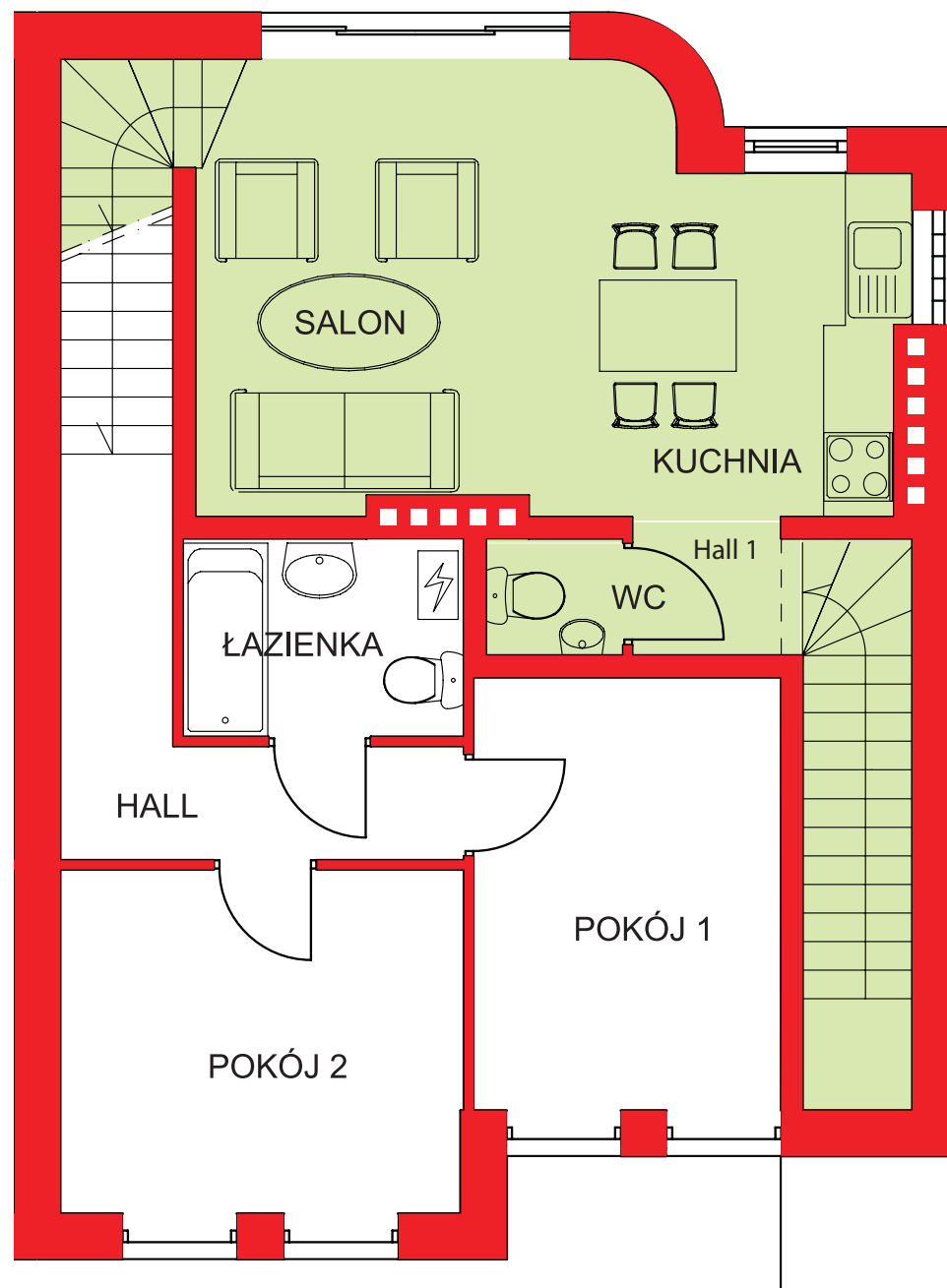
ESTATE SERVICE jest wyłącznym sprzedawcą inwestycji Osiedle Kaszmirowa.
U nas zyskujesz profesjonalną pomoc w zakupie nieruchomości bez żadnych dodatkowych kosztów.

Nie pobieramy prowizji od kupującego,
Nie płacisz PCC!
Współpracujemy z rzetelnym doradcą kredytowym.

Zapraszam do kontaktu w celu poznania szczegółów inwestycji.

Dane kontaktowe:

03-982 Warszawa
ul. Bora Komorowskiego 37 lok. 69
tel: +48 600 089 302
mail: biuro@estateservice.pl



**BUDYNEK
„G”**

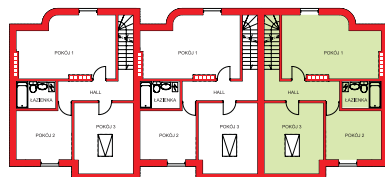
**SEGMENT NR 23 - PODDASZE
LOKAL NR 2 - 56,07 m²**

ESTATE SERVICE jest wyłącznym sprzedawcą inwestycji Osiedle Kaszmirowa. U nas zyskujesz profesjonalną pomoc w zakupie nieruchomości bez żadnych dodatkowych kosztów.

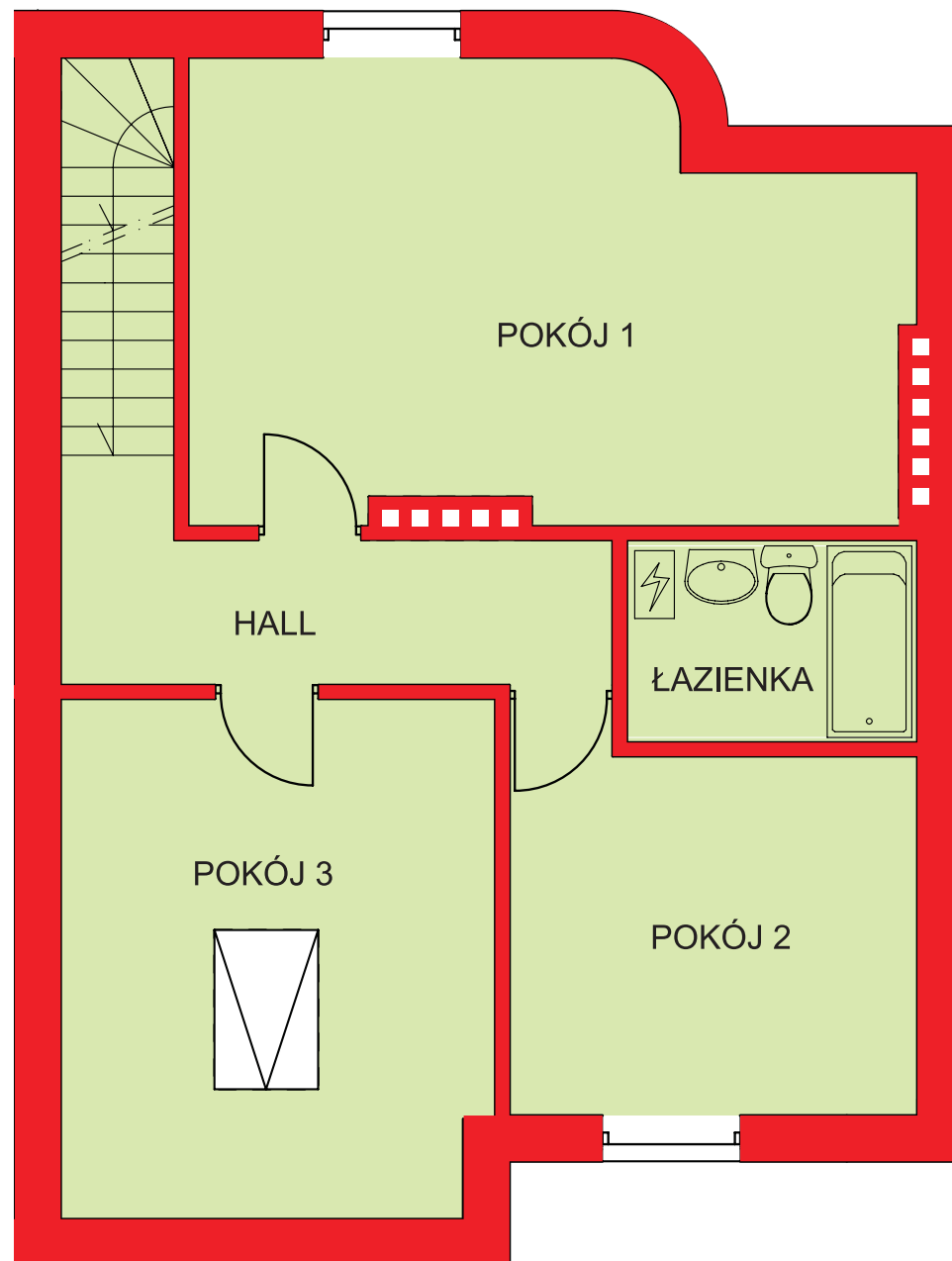
Nie pobieramy prowizji od kupującego,
Nie płacisz PCC!

Współpracujemy z rzetelnym doradcą kredytowym.

Zapraszam do kontaktu w celu poznania szczegółów inwestycji.



Pokój 1	20,51 m ²
Pokój 2	10,67 m ²
Pokój 3	10,56 m ²
Łazienka	4,35 m ²
Hall	9,98 m ²



Dane kontaktowe: