

**BUDYNEK
„G”****SEGMENT NR 24 - PARTER
LOKAL NR 1 - 31,08 m²****Opis mieszkania:**

Przedstawiam Państwu PREMIERĘ inwestycji - Osiedle Kaszmirowa! Nowoczesne mieszkanie dwupoziomowe w nowo powstającej inwestycji w Wawrze o łącznej pow. ok. 65,53 m².

Według przykładowej aranżacji mieszkanie posiada 2 strefy - na parterze znajdziemy pokój dzienny z widnym aneksem kuchennym (łącznie 23,83m²) i wyjściem na duży ogródek- ok. 35 m² a piętro to wydzielona strefa prywatna obejmująca 2 sypialnie o pow. ok.10,50 m² każda.

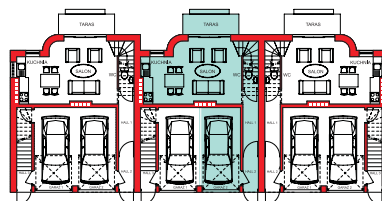
Na parterze znajdują się przynależne do mieszkania miejsce postojowe w garażu, dodatkowo płatne 25000zł (zakup obowiązkowy)

Mieszkanie obejmują 2 strony świata - północ, południe. Do mieszkania prowadzi indywidualna klatka schodowa.

Termin realizacji II kwartał 2019r.

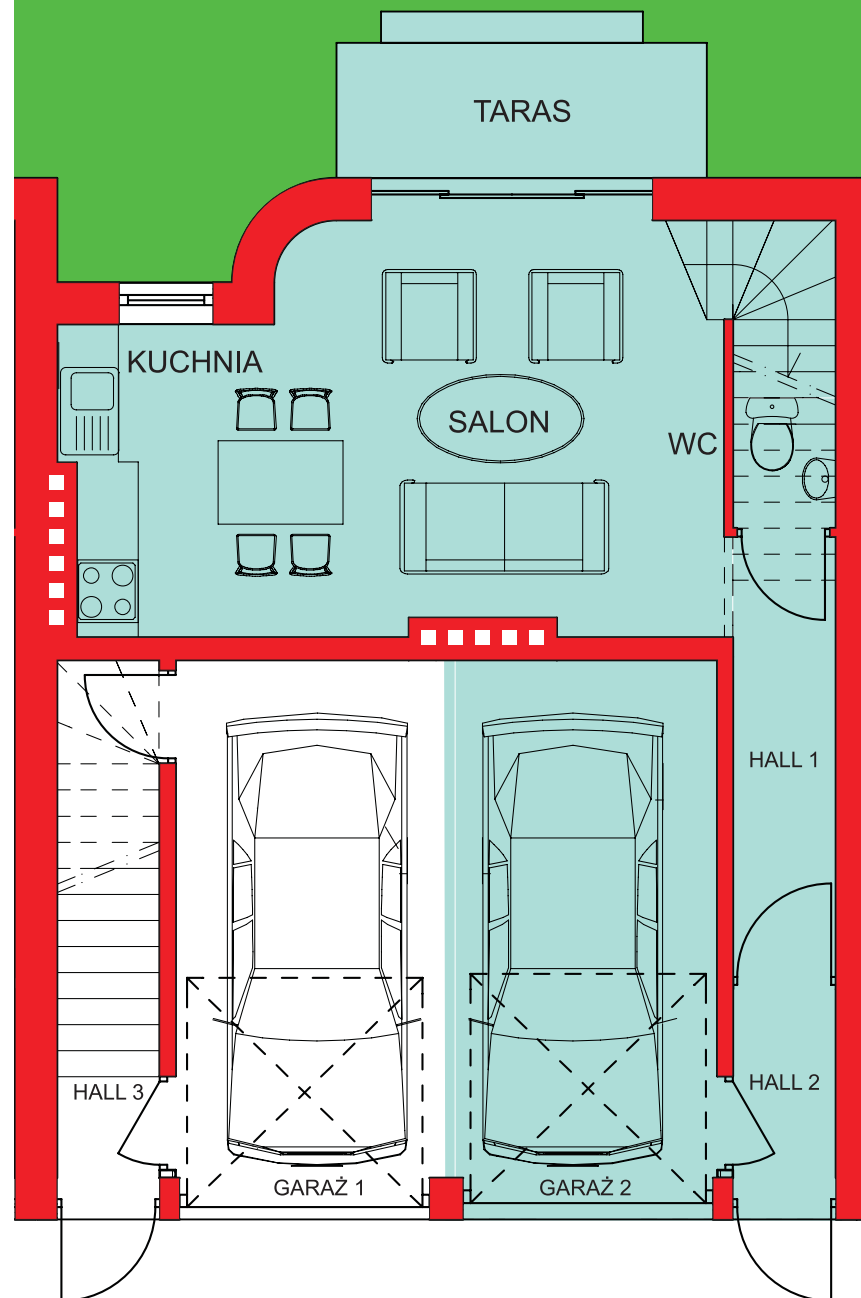
Na inwestycję składają się 2 kameralne beczynszowe budynki w zabudowie szeregowej, czyli łącznie 12 mieszkań.

Inwestycja jest korzystnie zlokalizowana z dala od wielkomiejskiej zabudowy- okolica



Salon + kuchnia	23,83 m ²
WC	1,24 m ²
Hall 1	4,30 m ²
Hall 2	1,71 m ²
Miejsce postojowe w garażu	12,48 m ²

Mieszkanie posiada własną działkę rekreacyjną.

**Dane kontaktowe:**

03-982 Warszawa
ul. Bora Komorowskiego 37 lok. 69
tel: +48 600 089 302
mail: biuro@estateservice.pl

**BUDYNEK
„G”****SEGMENT NR 24 - PIĘTRO
LOKAL NR 1 - 34,45 m²****Opis mieszkania:**

to głównie zabudowa jednorodzinna, w pobliżu nadwiślańskich terenów rekreacyjnych, lasów i Mazowieckiego Parku Krajobrazowego. W niedalekiej odległości znajdują się przedszkola, szkoła podstawowa, kościół, sklepy itp.

Osiedle przylega do Wału Miedzeszyńskiego- ważnej arterii komunikacyjnej. Dojazd samochodem do centrum zajmuje 15-20 minut.

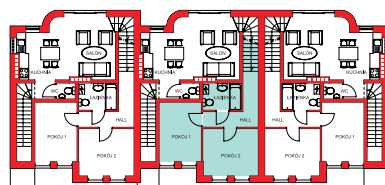
Termin realizacji II kwartał 2019r.

ESTATE SERVICE jest wyłącznym sprzedawcą inwestycji Osiedle Kaszmirowa.

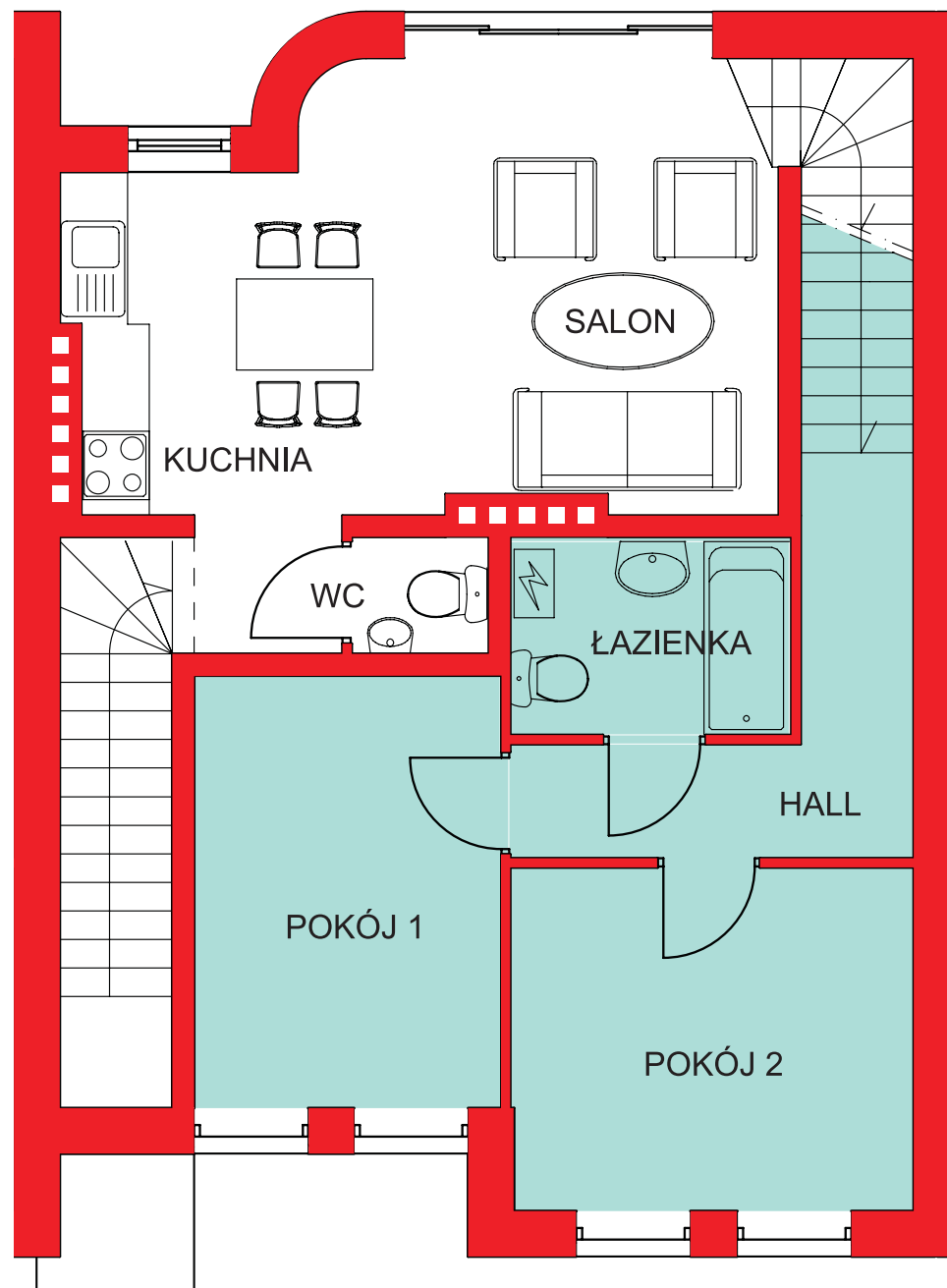
U nas zyskujesz profesjonalną pomoc w zakupie nieruchomości bez żadnych dodatkowych kosztów.

**Nie pobieramy prowizji od kupującego, Nie płacisz PCC!
Współpracujemy z rzetelnym doradcą kredytowym.**

Zapraszam do kontaktu w celu poznania szczegółów inwestycji.



Hall	9,48 m ²
Łazienka	4,19 m ²
Pokój 1	10,19 m ²
Pokój 2	10,59 m ²

**Dane kontaktowe:**

03-982 Warszawa
ul. Bora Komorowskiego 37 lok. 69
tel: +48 600 089 302
mail: biuro@estateservice.pl