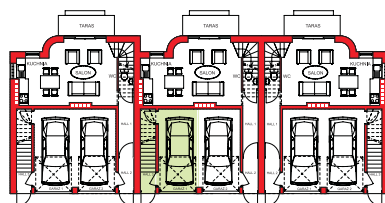


**BUDYNEK
„G”****SEGMENT NR 24 - PARTER
LOKAL NR 2 - 4,91 m²****Opis mieszkania:**

Przedstawiam Państwu nowoczesne mieszkanie dwupoziomowe w nowo powstającej inwestycji w Wawrze o łącznej pow. ok. 87,42m². Według przykładowej aranżacji mieszkanie posiada 2 strefy - na piętrze znajdziemy pokój dzienny z widnym aneksem kuchennym (łącznie powierzchnia ok. 23,50 m²) a poddasze to wydzielona strefa prywatna obejmująca 3 sypialnie o pow. zbliżonych kolejno do 20,50 m², 10,60 m², 10,50 m²



Hall 3	4,91 m ²
--------	---------------------

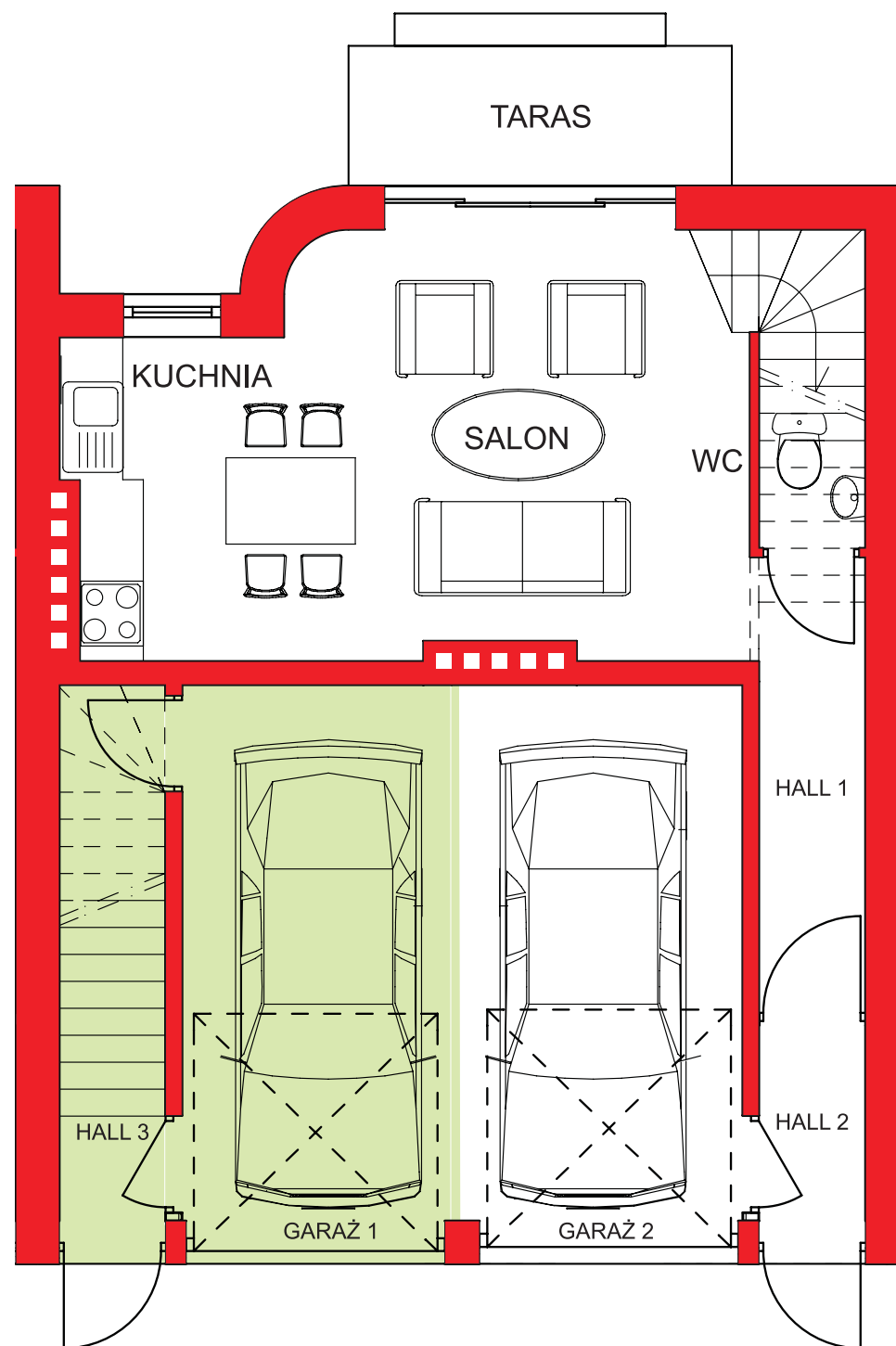
Miejsce postojowe w garażu	12,44 m ²
----------------------------	----------------------

Na parterze znajdują się przynależne do mieszkania miejsce postojowe w garażu, dodatkowo płatne - 25000zł (zakup obowiązkowy)

Mieszkanie obejmują 2 strony świata - północ, południe. Do mieszkania prowadzi wydzielona klatka schodowa.

Na inwestycję składają się 2 kameralne beczynszowe budynki w zabudowie szeregowej, czyli łącznie 12 mieszkań.

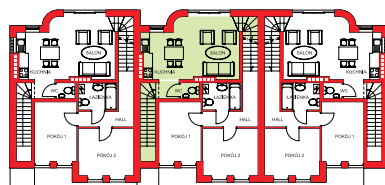
Inwestycja jest korzystnie zlokalizowana z dala od wielkomiejskiej zabudowy- okolica to głównie zabudowa jednorodzinna, w pobliżu nadwiślańskich terenów rekreacyjnych, lasów i Mazowieckiego Parku Krajobrazowego. W niedalekiej odległości znajdują się przedszkola, szkoła podstawowa, kościół, sklepy itp.

**Dane kontaktowe:**

03-982 Warszawa
ul. Bora Komorowskiego 37 lok. 69
tel: +48 600 089 302
mail: biuro@estateservice.pl

**BUDYNEK
„G”****SEGMENT NR 24 - PIĘTRO
LOKAL NR 2 - 26,44 m²****Opis mieszkania:**

Osiedle przylega do Wału Miedzeszyńskiego- ważnej arterii komunikacyjnej. Dojazd samochodem do centrum zajmuje 15-20 minut.



Salon + kuchnia	23,49 m ²
WC	1,19 m ²
Hall 1	1,76 m ²

ESTATE SERVICE jest wyłącznym sprzedawcą inwestycji Osiedle Kaszmirowa.
U nas zyskujesz profesjonalną pomoc w zakupie nieruchomości bez żadnych dodatkowych kosztów.

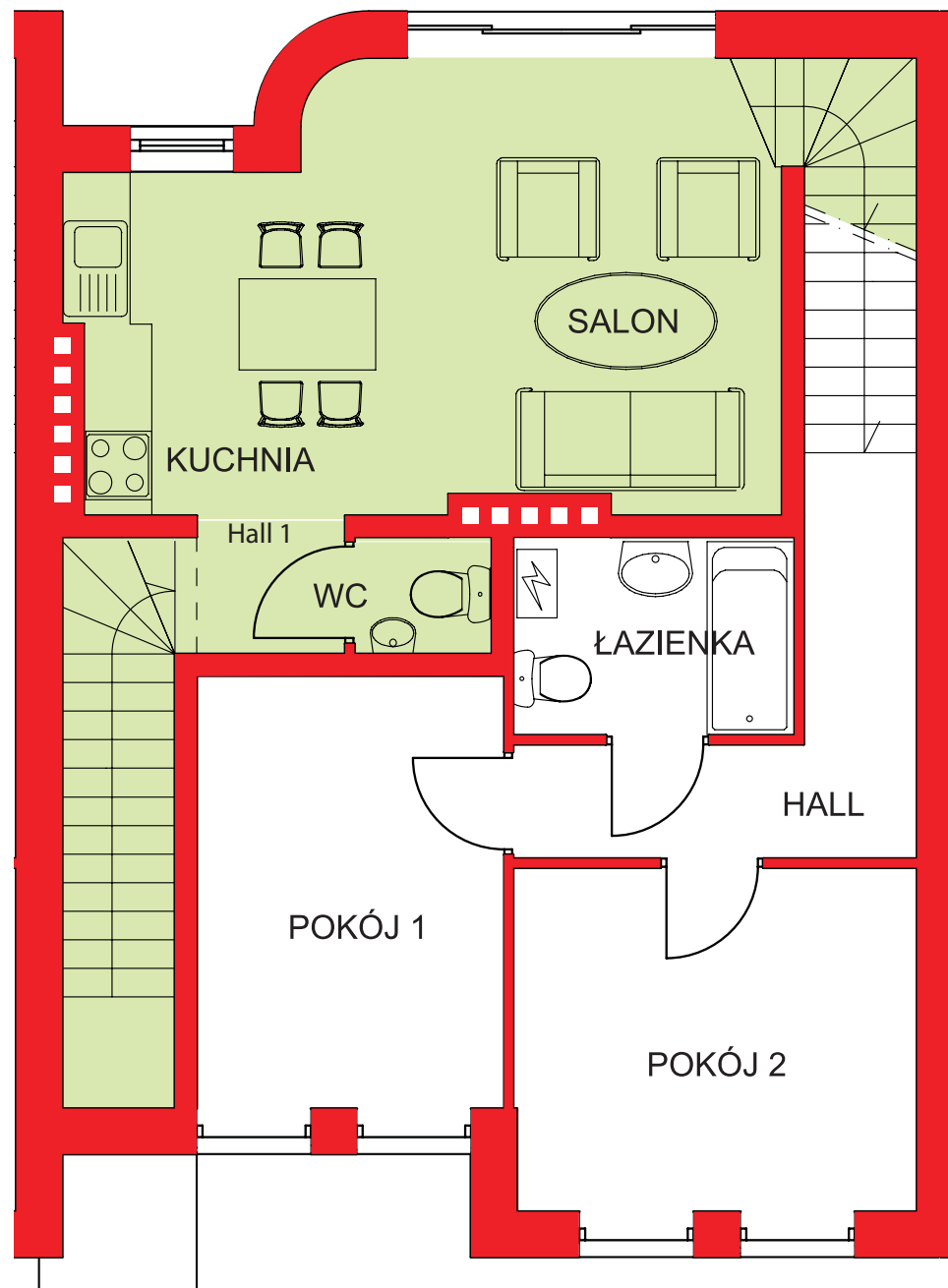
**Nie pobieramy prowizji od kupującego,
Nie płacisz PCC!**

Współpracujemy z rzetelnym doradcą kredytowym.

Zapraszam do kontaktu w celu poznania szczegółów inwestycji.

Dane kontaktowe:

03-982 Warszawa
ul. Bora Komorowskiego 37 lok. 69
tel: +48 600 089 302
mail: biuro@estateservice.pl



**BUDYNEK
„G”**

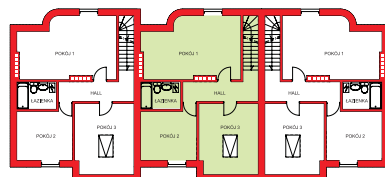
**SEGMENT NR 24 - PODDASZE
LOKAL NR 2 - 56,07 m²**

ESTATE SERVICE jest wyłącznym sprzedawcą inwestycji Osiedle Kaszmirowa. U nas zyskujesz profesjonalną pomoc w zakupie nieruchomości bez żadnych dodatkowych kosztów.

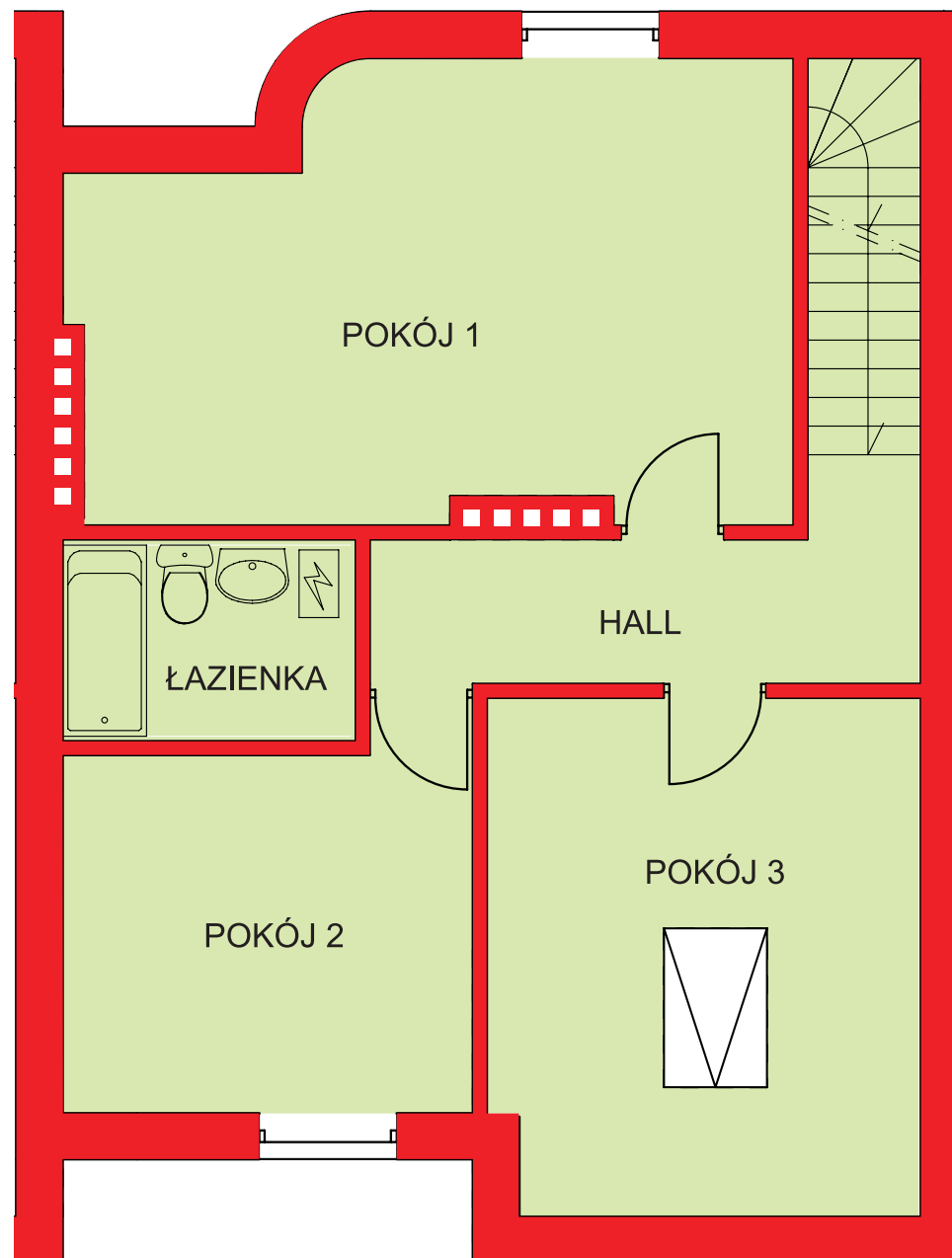
Nie pobieramy prowizji od kupującego,
Nie płacisz PCC!

Współpracujemy z rzetelnym doradcą kredytowym.

Zapraszam do kontaktu w celu poznania szczegółów inwestycji.



Pokój 1	20,51 m ²
Pokój 2	10,67 m ²
Pokój 3	10,56 m ²
Łazienka	4,35 m ²
Hall	9,98 m ²



Dane kontaktowe:

03-982 Warszawa
ul. Bora Komorowskiego 37 lok. 69
tel: +48 600 089 302
mail: biuro@estateservice.pl