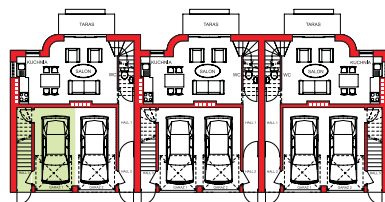


**BUDYNEK****„G”****SEGMENT NR 25 - PARTER**  
**LOKAL NR 2 - 4,94 m<sup>2</sup>****Opis mieszkania:**

Przedstawiam Państwu nowoczesne mieszkanie dwupoziomowe w nowo powstającej inwestycji w Wawrze o łącznej pow. ok. 87,67m<sup>2</sup>. Według przykładowej aranżacji mieszkanie posiada 2 strefy - na piętrze znajdziemy pokój dzienny z widnym aneksem kuchennym (łącznie powierzchnia ok. 23,71 m<sup>2</sup>) a poddasze to wydzielona sfera prywatna obejmująca 3 sypialnie o pow. zbliżonych kolejno do 20,51 m<sup>2</sup>, 10,67 m<sup>2</sup>, 10,56 m<sup>2</sup>

Hall 3 4,94 m<sup>2</sup>Miejsce postojowe w garażu 12,52 m<sup>2</sup>

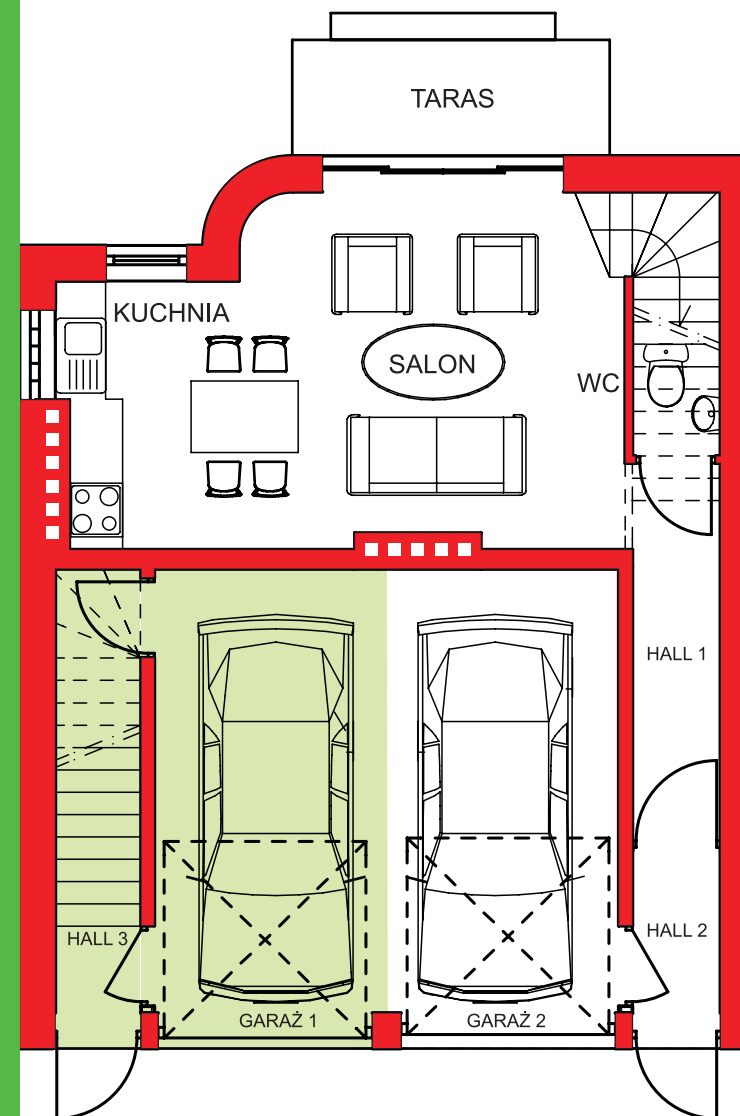
Na parterze znajdują się przynależne do mieszkania miejsce postojowe w garażu, dodatkowo płatne - 25000zł (zakup obowiązkowy)

Mieszkanie obejmują 2 strony świata - północ, południe. Do mieszkania prowadzi wydzielona klatka schodowa.

Na inwestycję składają się 2 kameralne beczynszowe budynki w zabudowie szeregowej, czyli łącznie 12 mieszkań.

Inwestycja jest korzystnie zlokalizowana z dala od wielkomiejskiej zabudowy- okolica to głównie zabudowa jednorodzinna, w pobliżu nadwiślańskich terenów rekreacyjnych, lasów i Mazowieckiego Parku Krajobrazowego. W niedalekiej odległości znajdują się przedszkola, szkoła podstawowa, kościół, sklepy itp.

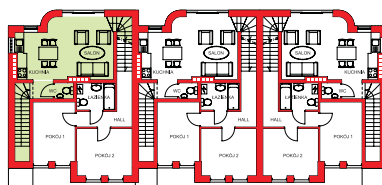
Mieszkanie posiada własną działkę rekreacyjną.

**Dane kontaktowe:**

03-982 Warszawa  
ul. Bora Komorowskiego 37 lok. 69  
tel: +48 600 089 302  
mail: biuro@estateservice.pl

**BUDYNEK  
„G”****SEGMENT NR 25 - PIĘTRO  
LOKAL NR 2 - 26,66 m<sup>2</sup>****Opis mieszkania:**

Osiedle przylega do Wału Miedzeszyńskiego- ważnej arterii komunikacyjnej. Dojazd samochodem do centrum zajmuje 15-20 minut.



Salon + kuchnia	23,71 m <sup>2</sup>
WC	1,19 m <sup>2</sup>
Hall 1	1,76 m <sup>2</sup>

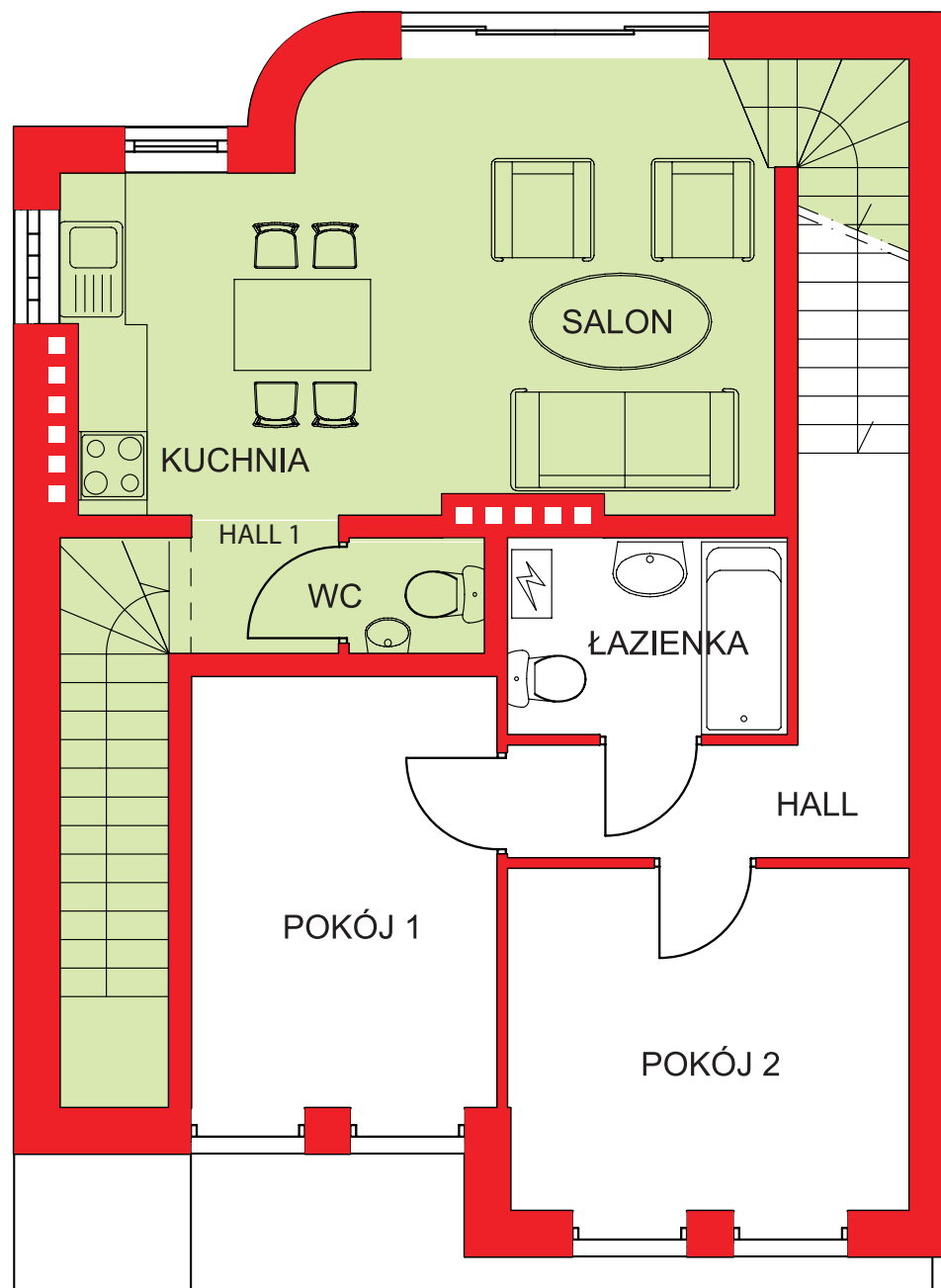
**ESTATE SERVICE jest wyłącznym sprzedawcą inwestycji Osiedle Kaszmirowa.**  
U nas zyskujesz profesjonalną pomoc w zakupie nieruchomości bez żadnych dodatkowych kosztów.

**Nie pobieramy prowizji od kupującego,  
Nie płacisz PCC!**

**Współpracujemy z rzetelnym doradcą kredytowym.**

**Dane kontaktowe:**

03-982 Warszawa  
ul. Bora Komorowskiego 37 lok. 69  
tel: +48 600 089 302  
mail: biuro@estateservice.pl



**BUDYNEK  
„G”**

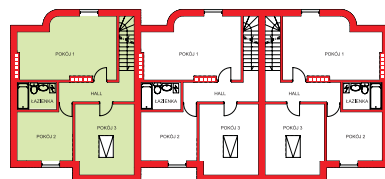
**SEGMENT NR 25 - PODDASZE  
LOKAL NR 2 - 56,07 m<sup>2</sup>**

ESTATE SERVICE jest wyłącznym sprzedawcą inwestycji Osiedle Kaszmirowa. U nas zyskujesz profesjonalną pomoc w zakupie nieruchomości bez żadnych dodatkowych kosztów.

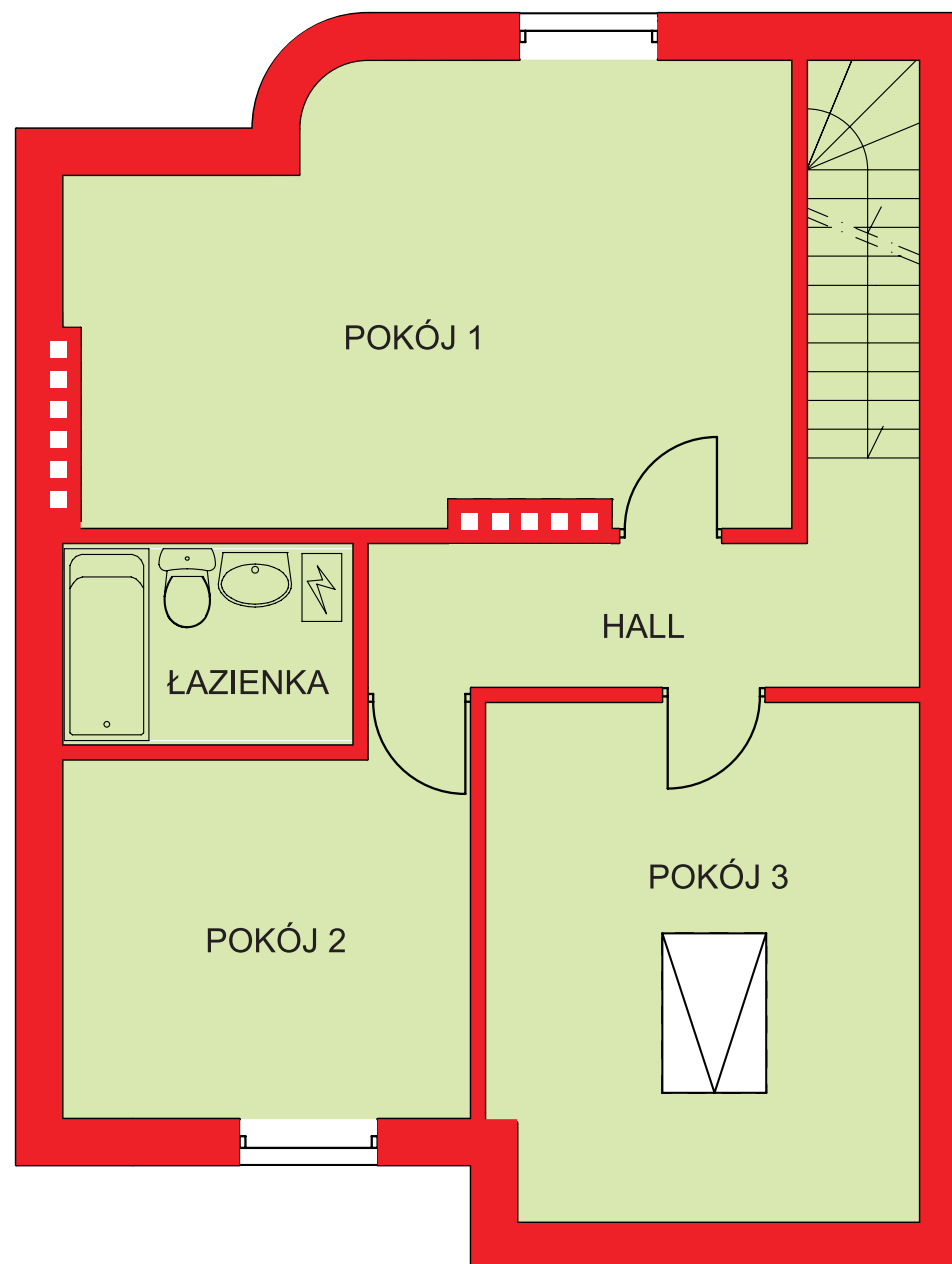
Nie pobieramy prowizji od kupującego,  
Nie płacisz PCC!

Współpracujemy z rzetelnym doradcą kredytowym.

Zapraszam do kontaktu w celu poznania szczegółów inwestycji.



Pokój 1	20,51 m <sup>2</sup>
Pokój 2	10,67 m <sup>2</sup>
Pokój 3	10,56 m <sup>2</sup>
Łazienka	4,35 m <sup>2</sup>
Hall	9,98 m <sup>2</sup>



**Dane kontaktowe:**

03-982 Warszawa  
ul. Bora Komorowskiego 37 lok. 69  
tel: +48 600 089 302  
mail: biuro@estateservice.pl