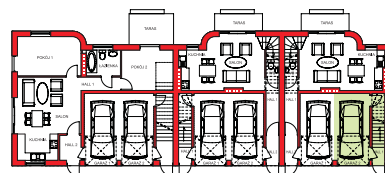


BUDYNEK**„H”****SEGMENT NR 26 - PARTER**
LOKAL NR 2 - 4,94 m²**Opis mieszkania:**

Przedstawiam Państwu nowoczesne mieszkanie dwupoziomowe w nowo powstającej inwestycji w Wawrze o łącznej pow. ok. 89,44 m². Według przykładowej aranżacji mieszkanie posiada 2 strefy - na piętrze znajdziemy pokój dzienny z widnym aneksem kuchennym a poddasze to wydzielona strefa prywatna obejmująca 3 sypialnie. Na parterze znajdują się przynależne do mieszkania miejsce postojowe w garaż w cenie 25 000 zł.



Hall 1	4,94 m ²
Miejsce postojowe w garażu	12,52 m ²

Mieszkanie obejmują 2 strony świata - północ, południe. Do mieszkania prowadzi wydzielona, indywidualna klatka schodowa.

Na inwestycję składają się 2 kameralne beczynszowe budynki w zabudowie szeregowej, czyli łącznie 12 mieszkań.

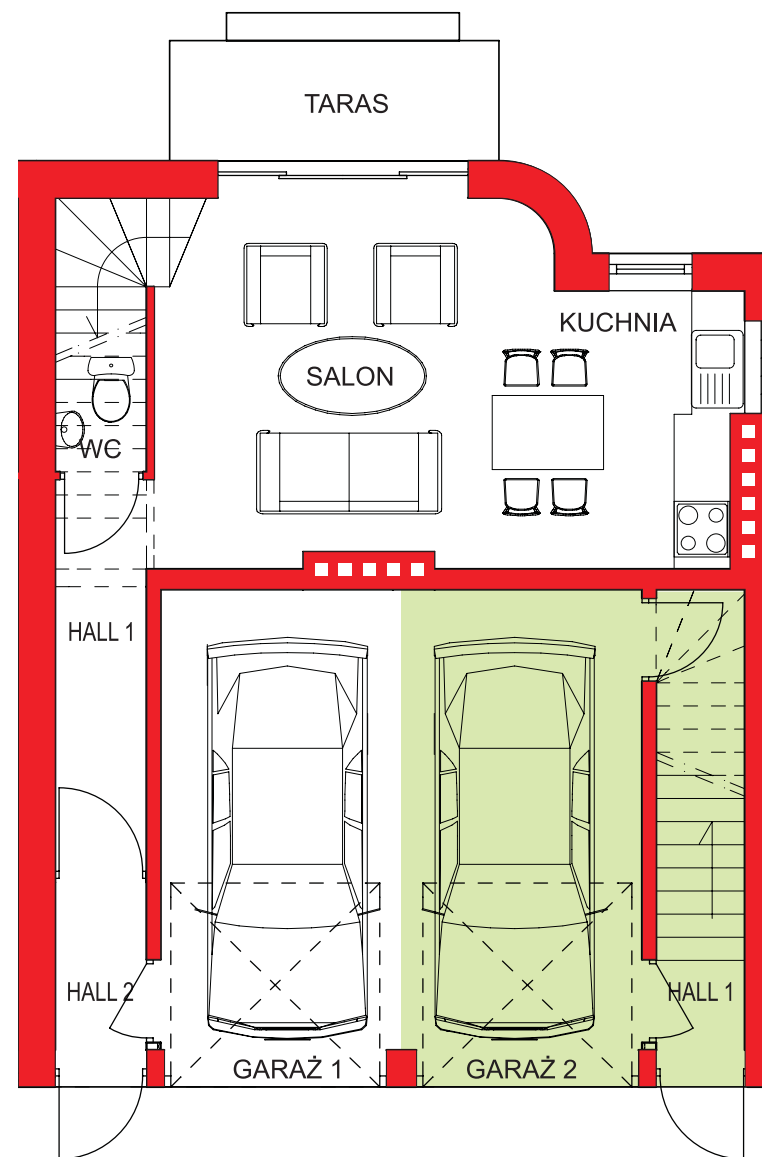
Inwestycja jest korzystnie zlokalizowana z dala od wielkomiejskiej zabudowy- okolica to głównie zabudowa jednorodzinna, w pobliżu nadwiślańskich terenów rekreacyjnych, lasów i Mazowieckiego Parku Krajobrazowego. W niedalekiej odległości znajdują się przedszkola, szkoła podstawowa, kościół, sklepy itp.

Osiedle przylega do Wału Miedzeszyńskiego- ważnej arterii komunikacyjnej. Dojazd samochodem do centrum zajmuje 15-20 minut.

Dane kontaktowe:

03-982 Warszawa
ul. Bora Komorowskiego 37 lok. 69
tel: +48 600 089 302
mail: biuro@estateservice.pl

Mieszkanie posiada własną działkę rekreacyjną.



**BUDYNEK
„H”**

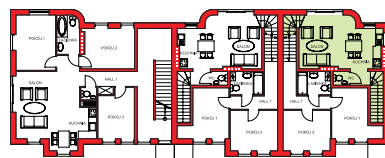
**SEGMENT NR 26 - PIĘTRO
LOKAL NR 2 - 26,66 m²**

ESTATE SERVICE jest wyłącznym sprzedawcą inwestycji Osiedle Kaszmirowa. U nas zyskujesz profesjonalną pomoc w zakupie nieruchomości bez żadnych dodatkowych kosztów.

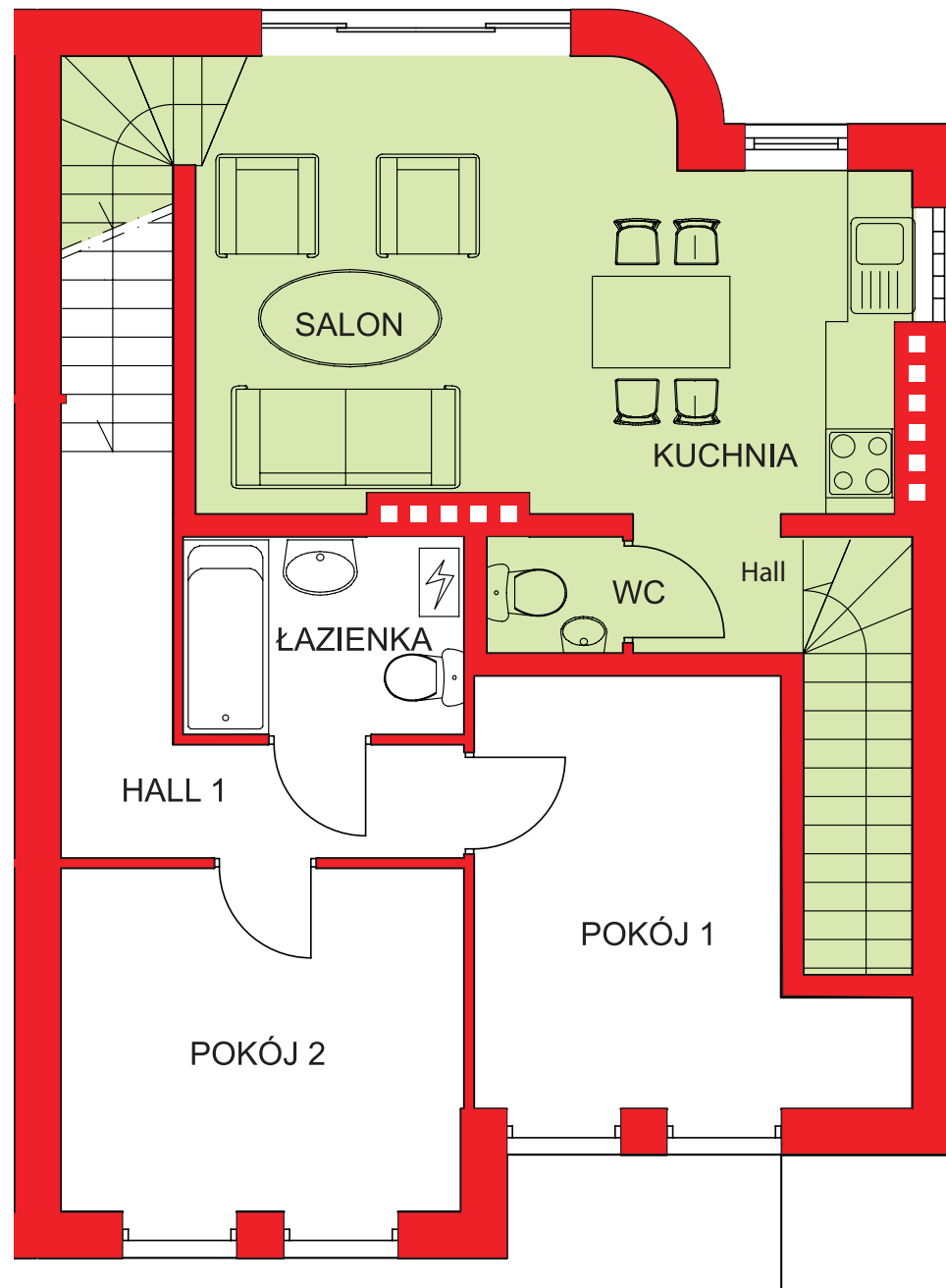
Nie pobieramy prowizji od kupującego, Nie płacisz PCC!

Współpracujemy z rzetelnym doradcą kredytowym.

Zapraszam do kontaktu w celu poznania szczegółów inwestycji.



Kuchnia + salon	23,71 m ²
WC	1,19 m ²
Hall	1,76 m ²



Dane kontaktowe:

**BUDYNEK
„H”**

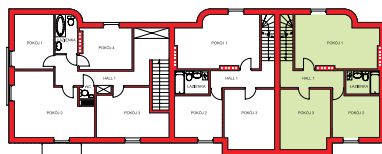
**SEGMENT NR 26 - PODDASZE
LOKAL NR 2 - 57,84 m²**

ESTATE SERVICE jest wyłącznym sprzedawcą inwestycji Osiedle Kaszmirowa. U nas zyskujesz profesjonalną pomoc w zakupie nieruchomości bez żadnych dodatkowych kosztów.

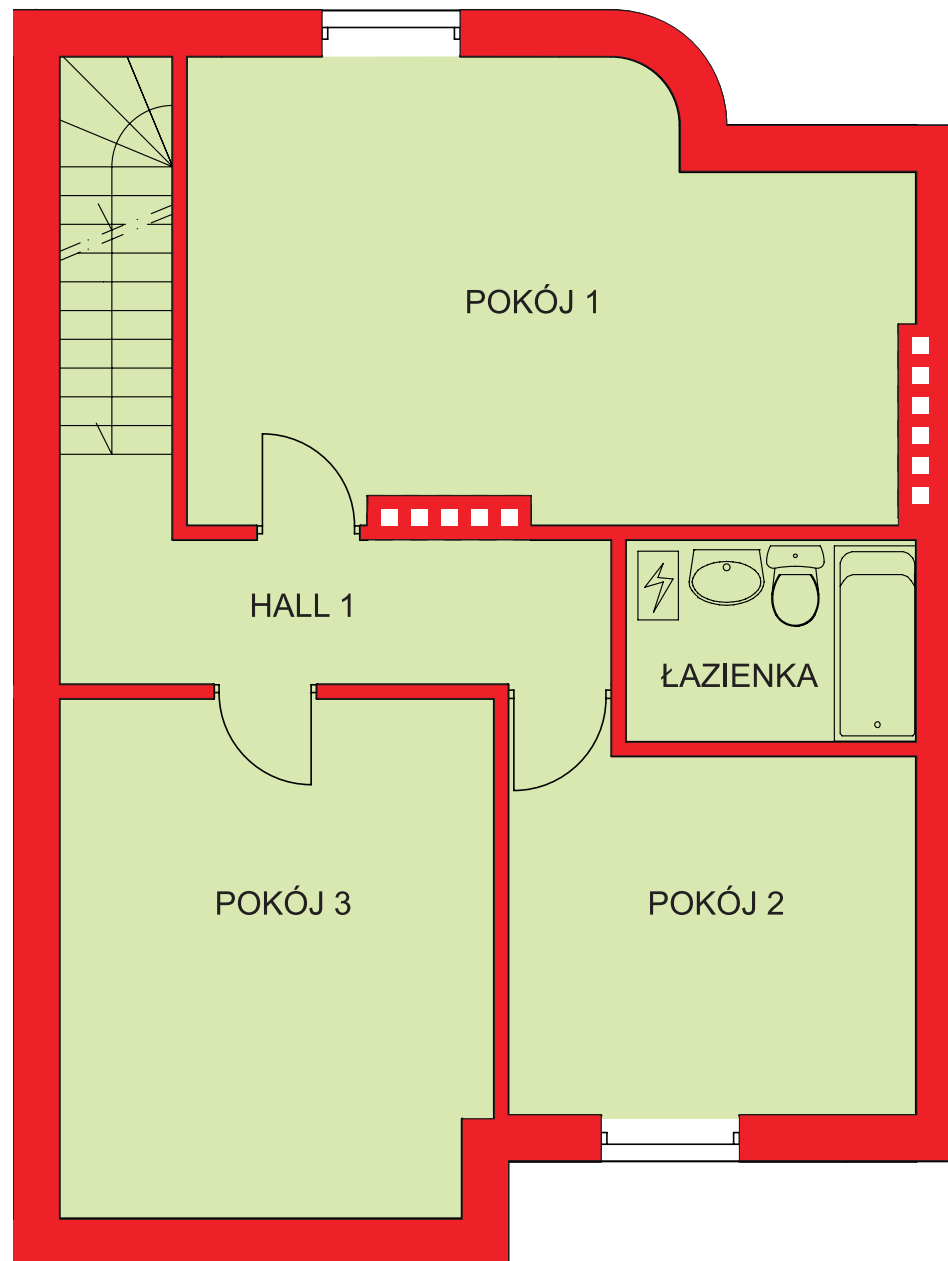
Nie pobieramy prowizji od kupującego, Nie płacisz PCC!

Współpracujemy z rzetelnym doradcą kredytowym.

Zapraszam do kontaktu w celu poznania szczegółów inwestycji.



Pokój 1	22,29 m ²
Pokój 2	10,67 m ²
Pokój 3	10,56 m ²
Hall 1	9,97 m ²
Łazienka	4,35 m ²



Dane kontaktowe: