

**BUDYNEK****„H”****SEGMENT NR 27 - PARTER  
LOKAL NR 1 - 31,19 m<sup>2</sup>****Opis mieszkania:**

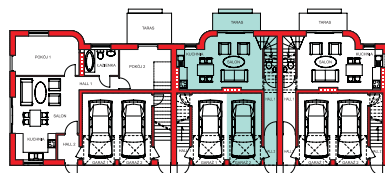
Przedstawiam Państwu nowoczesne mieszkanie dwupoziomowe w nowo powstającej inwestycji w Wawrze o łącznej pow. ok. 65,54 m<sup>2</sup>. Według przykładowej aranżacji mieszkanie posiada 2 strefy - na piętrze znajdziemy pokój dzienny z widnym aneksem kuchennym i wyjściem na ogródek o pow. ok. 30m<sup>2</sup> a piętro to wydzielona strefa prywatna obejmująca 2 sypialnie.

Na parterze znajdują się przynależne do mieszkania miejsce postojowe w garażu w cenie 25 000 zł ( zakup obowiązkowy).

Mieszkanie obejmują 2 strony świata - północ (salon), południe (sypialnie). Do mieszkania prowadzi wydzielona, indywidualna klatka schodowa.

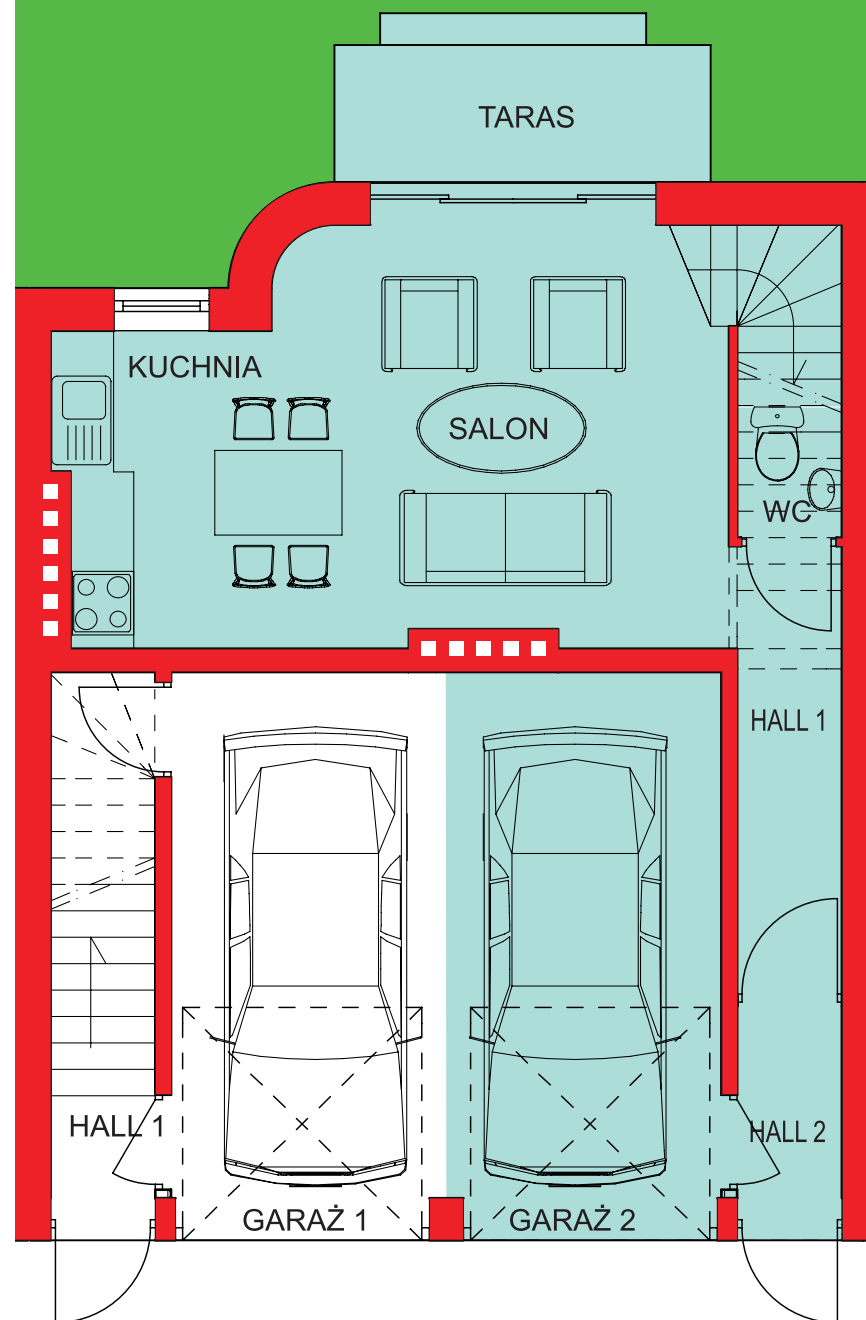
Na inwestycję składają się 2 kameralne beczynszowe budynki w zabudowie szeregowej, czyli łącznie 12 mieszkań.

Inwestycja jest korzystnie zlokalizowana z dala od wielkomiejskiej zabudowy- okolica to głównie zabudowa jednorodzinna, w pobliżu nadwiślańskich terenów rekreacyjnych, lasów i Mazowieckiego Parku Krajobrazowego. W niedalekiej odległości znajdują się przedszkola, szkoła podstawowa, kościół, sklepy itp.



Kuchnia + salon	23,83 m <sup>2</sup>
WC	1,24 m <sup>2</sup>
Hall 1	4,30 m <sup>2</sup>
Hall 2	1,82 m <sup>2</sup>
Miejsce postojowe w garażu	12,48 m <sup>2</sup>

Mieszkanie posiada własną działkę rekreacyjną.

**Dane kontaktowe:**

03-982 Warszawa  
ul. Bora Komorowskiego 37 lok. 69  
tel: +48 600 089 302  
mail: biuro@estateservice.pl

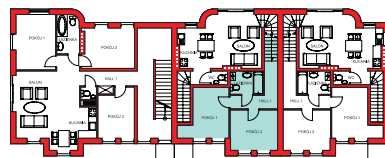
BUDYNEK

„H”

SEGMENT NR 27 - PIĘTRO  
LOKAL NR 1 - 34,45 m<sup>2</sup>

### Opis mieszkania:

Osiedle przylega do Wału Miedzeszyńskiego- ważnej arterii komunikacyjnej. Dojazd samochodem do centrum zajmuje 15-20 minut.



Pokój 1	10,19 m <sup>2</sup>
Pokój 2	10,59 m <sup>2</sup>
Hall 1	9,48 m <sup>2</sup>
Łazienka	4,19 m <sup>2</sup>

**ESTATE SERVICE jest wyłącznym sprzedawcą inwestycji Osiedle Kaszmirowa.**  
U nas zyskujesz profesjonalną pomoc w zakupie nieruchomości bez żadnych dodatkowych kosztów.

**Nie pobieramy prowizji od kupującego, Nie płacisz PCC!**  
Współpracujemy z rzetelnym doradcą kredytowym.

Zapraszam do kontaktu w celu poznania szczegółów inwestycji.

#### Dane kontaktowe:

03-982 Warszawa  
ul. Bora Komorowskiego 37 lok. 69  
tel: +48 600 089 302  
mail: biuro@estateservice.pl

