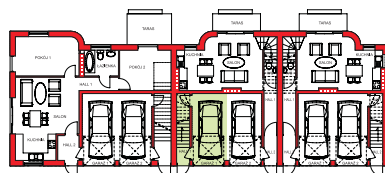


BUDYNEK**„H”****SEGMENT NR 27 - PARTER**
LOKAL NR 2 - 5,02 m²**Opis mieszkania:**

Przedstawiam Państwu nowoczesne mieszkanie dwupoziomowe w nowo powstającej inwestycji w Wawrze o łącznej pow. ok. 89,30 m². Według przykładowej aranżacji mieszkanie posiada 2 strefy - na piętrze znajdziemy pokój dzienny z widnym aneksem kuchennym a poddasze to wydzielona strefa prywatna obejmująca 3 sypialnie.



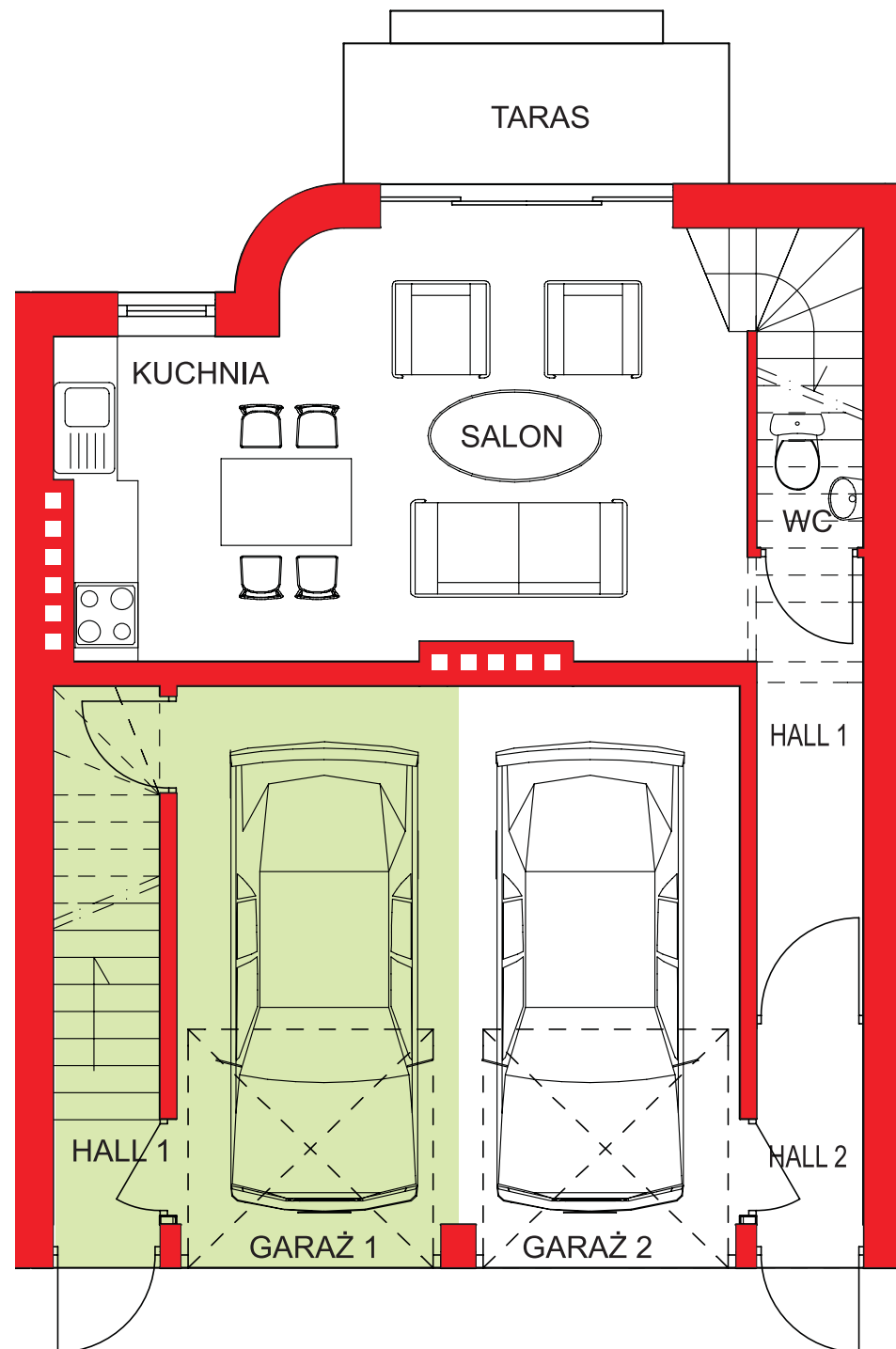
Hall 1	5,02 m ²
Miejsce postojowe w garażu	12,44 m ²

Na parterze znajdują się przynależne do mieszkania miejsce postojowe w garażu w cenie 25 000 zł.

Mieszkanie obejmują 2 strony świata - północ (salon), południe. Do mieszkania prowadzi wydzielona, indywidualna klatka schodowa.

Na inwestycję składają się 2 kameralne beczynszowe budynki w zabudowie szeregowej, czyli łącznie 12 mieszkań.

Inwestycja jest korzystnie zlokalizowana z dala od wielkomiejskiej zabudowy- okolica to głównie zabudowa jednorodzinna, w pobliżu nadwiślańskich terenów rekreacyjnych, lasów i Mazowieckiego Parku Krajobrazowego. W niedalekiej odległości znajdują się

**Dane kontaktowe:**

03-982 Warszawa
ul. Bora Komorowskiego 37 lok. 69
tel: +48 600 089 302
mail: biuro@estateservice.pl

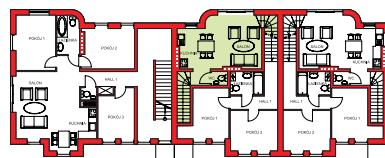
BUDYNEK

„H”

SEGMENT NR 27 - PIĘTRO
LOKAL NR 2 - 26,44 m²

Opis mieszkania:

przedszkola, szkoła podstawowa, kościół, sklepy itp. Osiedle przylega do Wału Miedzeszyńskiego- ważnej arterii komunikacyjnej. Dojazd samochodem do centrum zajmuje 15-20 minut.



Kuchnia + salon	23,49 m ²
WC	1,19 m ²
Hall 1	1,76 m ²

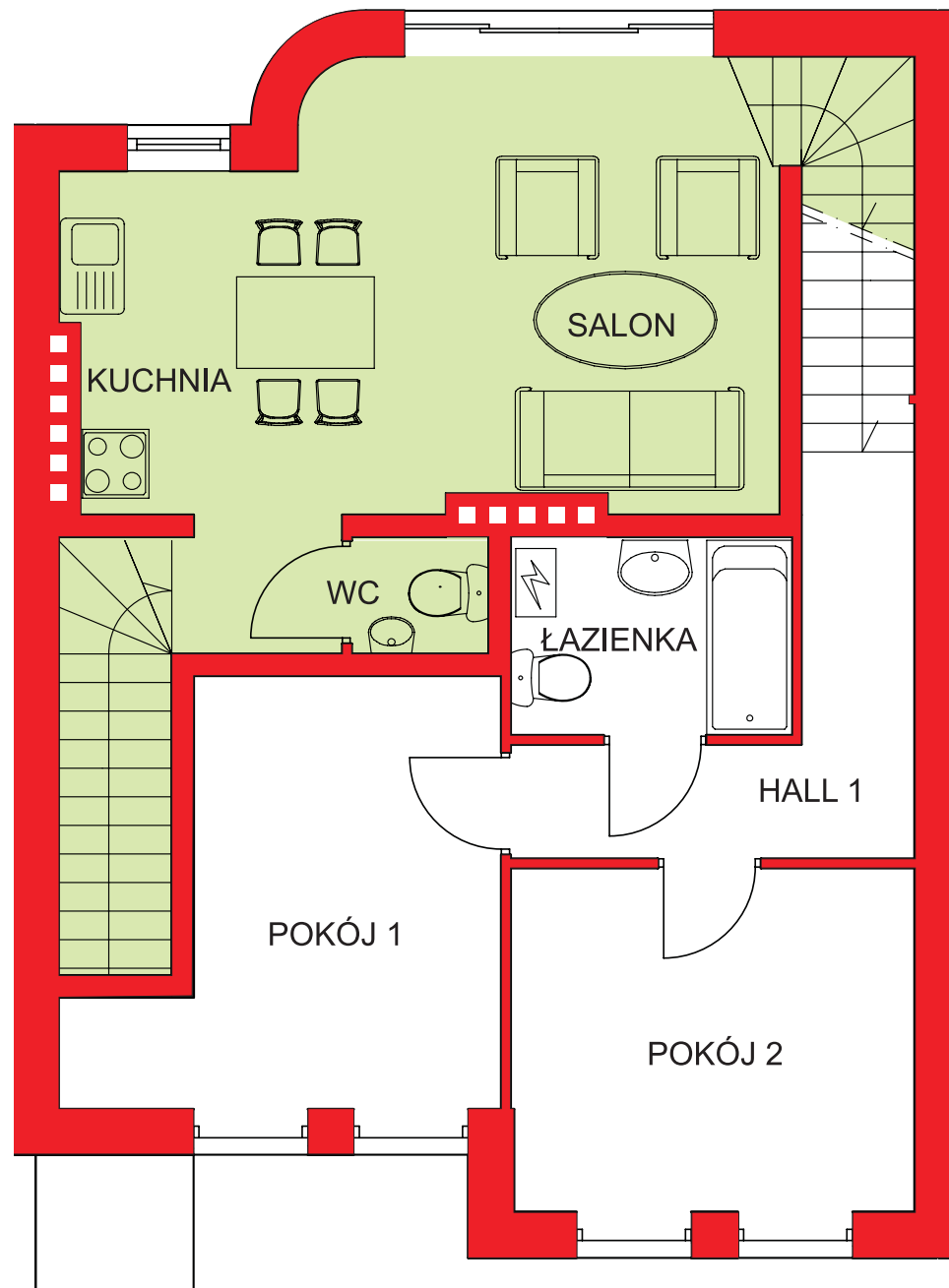
ESTATE SERVICE jest wyłącznym sprzedawcą inwestycji Osiedle Kaszmirowa. U nas zyskujesz profesjonalną pomoc w zakupie nieruchomości bez żadnych dodatkowych kosztów.

**Nie pobieramy prowizji od kupującego, Nie płacisz PCC!
Współpracujemy z rzetelnym doradcą kredytowym.**

Zapraszam do kontaktu w celu poznania szczegółów inwestycji.

Dane kontaktowe:

03-982 Warszawa
ul. Bora Komorowskiego 37 lok. 69
tel: +48 600 089 302
mail: biuro@estateservice.pl



BUDYNEK

„H”

SEGMENT NR 27 - PODDASZE
LOKAL NR 2 - 57,84 m²

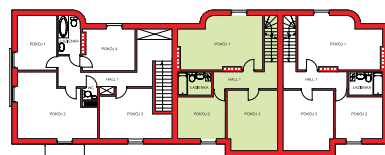
ESTATE SERVICE jest wyłącznym sprzedawcą inwestycji Osiedle Kaszmirowa. U nas zyskujesz profesjonalną pomoc w zakupie nieruchomości bez żadnych dodatkowych kosztów.

Nie pobieramy prowizji od kupującego,
Nie płacisz PCC!

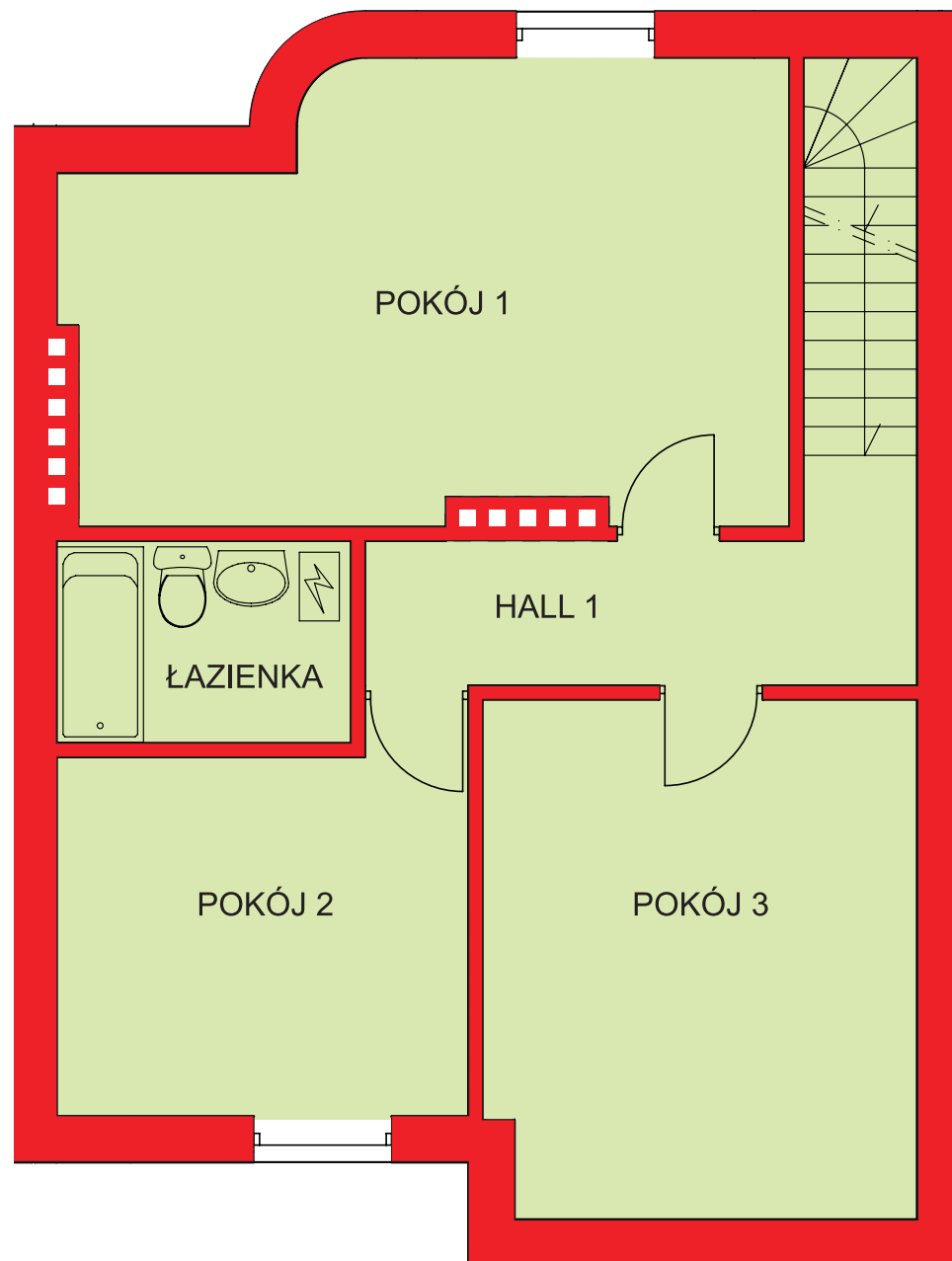
Współpracujemy z rzetelnym doradcą kredytowym.

Zapraszam do kontaktu w celu poznania szczegółów inwestycji.

Treść niniejszego ogłoszenia nie stanowi oferty handlowej w rozumieniu Kodeksu Cywilnego.



Pokój 1	22,29 m ²
Pokój 2	10,67 m ²
Pokój 3	10,56 m ²
Hall 1	9,97 m ²
Łazienka	4,35 m ²



Dane kontaktowe: