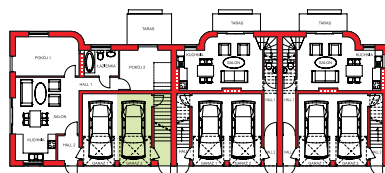


**BUDYNEK
„H”****SEGMENT NR 28 - PARTER
LOKAL NR 2 - 2,65 m²****Opis mieszkania:**

Przedstawiam Państwu nowoczesne mieszkanie dwupoziomowe w nowo powstającej inwestycji w Wawrze o łącznej pow. ok. 173,51 m². Według przykładowej aranżacji mieszkanie posiada aż 8 pokoi!



Hall 1	2,65 m ²
Miejsce postojowe w garażu	12,42 m ²

Na parterze znajdują się przynależne do mieszkania miejsca postojowe w garażu w cenie 25000zł (zakup obowiązkowy).

Poziom pierwszy mieszkania to przestrzeń ok. 97 m² do własnej aranżacji - można wygospodarować tu wspaniałą przestrzeń do wspólnego spędzania czasu przez domowników - pokój kąpielowy, samodzielna kuchnia, bawialnia, duży salon a może gabinet? Od Państwa potrzeb zależy układ pomieszczeń.

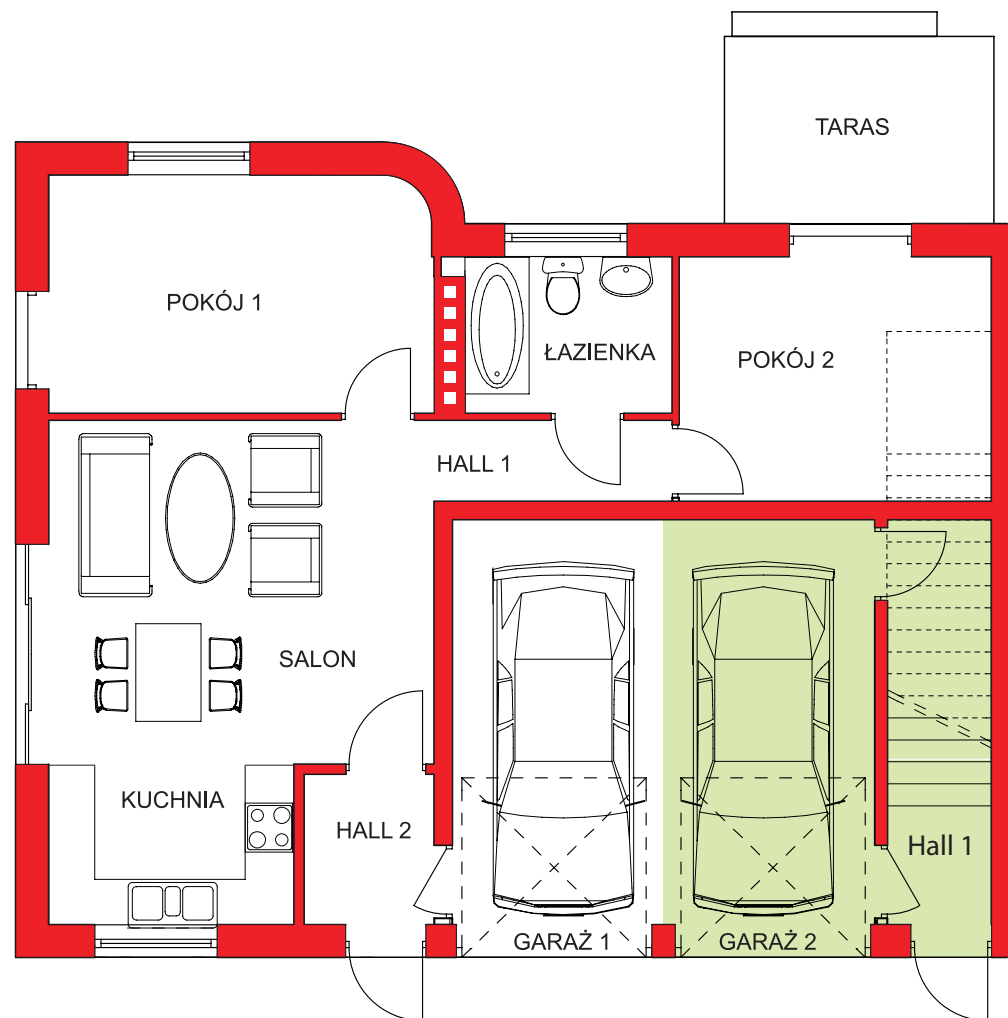
Poddasze o pow. ok.76m² to z założenia wydzielona strefa prywatna dla właścicieli mieszcząca przykładowo 4 sypialnie i dodatkową łazienkę. Mieszkanie obejmują 3 strony świata - północ, południe i zachód. Do mieszkania prowadzi wydzielona klatka schodowa.

Na inwestycję składają się 2 kameralne beczynszowe budynki w zabudowie szeregowej, czyli łącznie 12 mieszkań.

Inwestycja jest korzystnie zlokalizowana z dala od wielkomiejskiej zabudowy- okolica to głównie zabudowa jednorodzinna, w pobliżu nadwiślańskich terenów rekreacyjnych, lasów i Mazowieckiego Parku Krajobrazowego. W niedalekiej odległości znajdują się przedszkola, szkoła podstawowa, kościół, sklepy itp.

Osiedle przylega do Wału Miedzeszyńskiego- ważnej arterii komunikacyjnej. Dojazd samochodem do centrum zajmuje 15-20 minut.

Inwestycja w trakcie budowy, termin realizacji II kwartał 2019

**Dane kontaktowe:**

03-982 Warszawa
ul. Bora Komorowskiego 37 lok. 69
tel: +48 600 089 302
mail: biuro@estateservice.pl

**BUDYNEK
„H”**

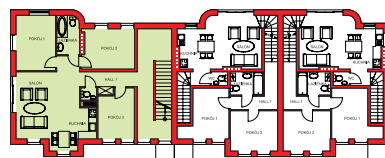
**SEGMENT NR 28 - PIĘTRO
LOKAL NR 2 - 95,18 m²**

ESTATE SERVICE jest wyłącznym sprzedawcą inwestycji Osiedle Kaszmirowa. U nas zyskujesz profesjonalną pomoc w zakupie nieruchomości bez żadnych dodatkowych kosztów.

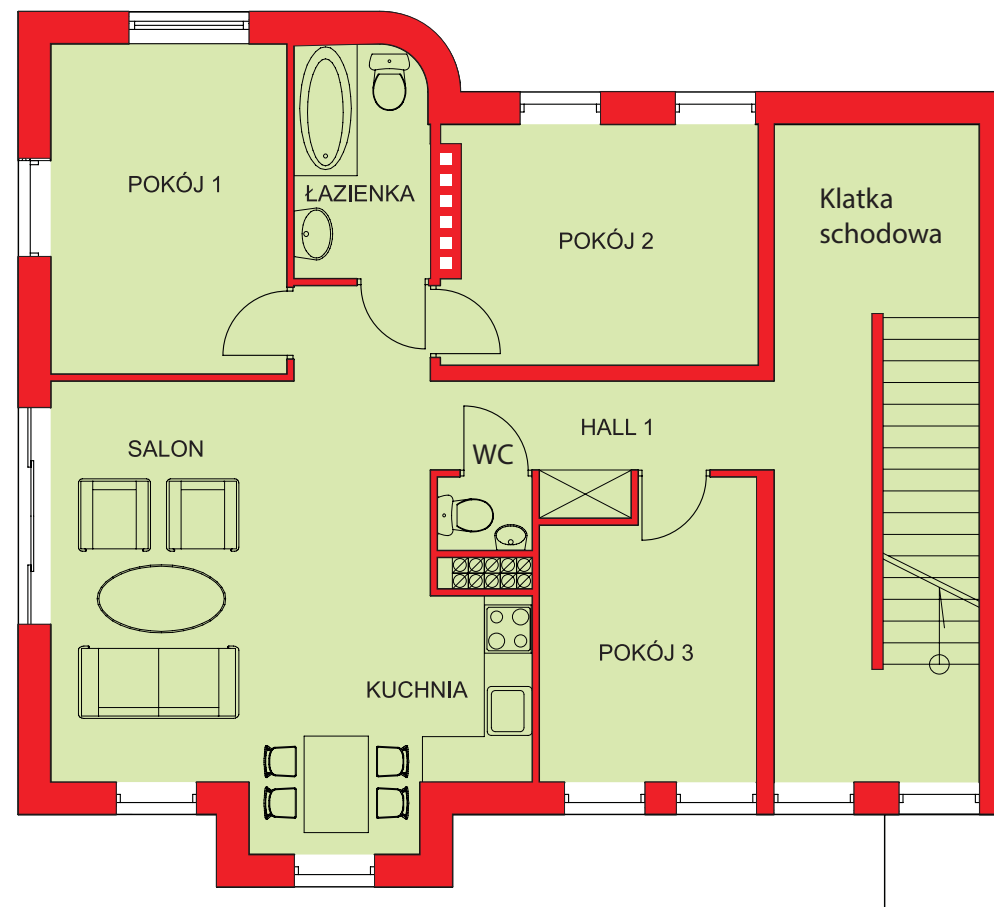
Nie pobieramy prowizji od kupującego,
Nie płacisz PCC!

Współpracujemy z rzetelnym doradcą kredytowym.

Zapraszam do kontaktu w celu poznania szczegółów inwestycji.



Pokój 1	12,19 m ²
Pokój 2	11,99 m ²
Pokój 3	9,68 m ²
Łazienka	4,83 m ²
WC	1,09 m ²
Hall 1	5,19 m ²
Hall 2	2,05 m ²
Kla. schodowa	20,98 m ²
Salon	23,61 m ²
Kuchnia	3,57 m ²



Dane kontaktowe:

03-982 Warszawa
 ul. Bora Komorowskiego 37 lok. 69
 tel: +48 600 089 302
 mail: biuro@estateservice.pl

**BUDYNEK
„H”**

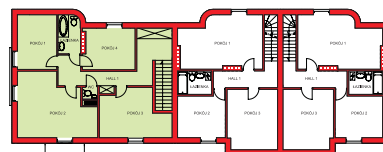
**SEGMENT NR 28 - PODDASZE
LOKAL NR 2 - 75,68 m²**

ESTATE SERVICE jest wyłącznym sprzedawcą inwestycji Osiedle Kaszmirowa. U nas zyskujesz profesjonalną pomoc w zakupie nieruchomości bez żadnych dodatkowych kosztów.

Nie pobieramy prowizji od kupującego,
Nie płacisz PCC!

Współpracujemy z rzetelnym doradcą kredytowym.

Zapraszam do kontaktu w celu poznania szczegółów inwestycji.



Pokój 1	9,71 m ²
Pokój 2	21,48 m ²
Pokój 3	14,46 m ²
Pokój 4	12,31 m ²
Łazienka	4,41 m ²
WC	1,01 m ²
Hall	10,25 m ²
Hall 2	2,05 m ²

